

Daniel DANTIN Chimiste conseil

SARL PYRENESSENCES ANALYSES 2, chemin de la Plaine 11340 Belcaire FRANCE

33 (0) 4 68 31 77 83 • pyrenessences@aol.com • www.pyrenessences.com

Belcaire, le 5 août 2010

FICHE D'ANALYSE

Nom botanique :---- CYMBOPOGON MARTINII

Nom commun :----- PALMAROSA

N° de lot :----- AR1006107

Origine : ----- INDE

Partie de la plante : - HERBE

Référence interne : - 3448

CLIENT :

CEVENAT SARL

MICHEL VANHOVE

LA CASTAGNADE

48 110 LE POMPIDOU

Caractéristiques d'analyse :

CPG : 5890 - SM : 5970 HEWLETT PACKARD / CPG-FID

Colonne : HP INNOWAX polaire : 60 m × 0,25 mm × 0,5 µm

Programmation de température : 6 mn à 60 °C – 2 °C/mn → 250 °C – 10 mn à 250 °C

Gaz vecteur He : 22 psis. Echantillon : 1 µl de 5% de solution dans l'Hexane.

Gamme de masse : 30 to 350. Les composés des huiles sont identifiés par une recherche combinée des temps de rétention (notre propre bibliothèque) et des spectres de masse (bibliothèque NKS 75 000 spectres).

Les % sont calculés à partir des surfaces de pics donnés par le GC/FID sans l'utilisation de facteur de correction.

Profil CHROMATOGRAPHIQUE

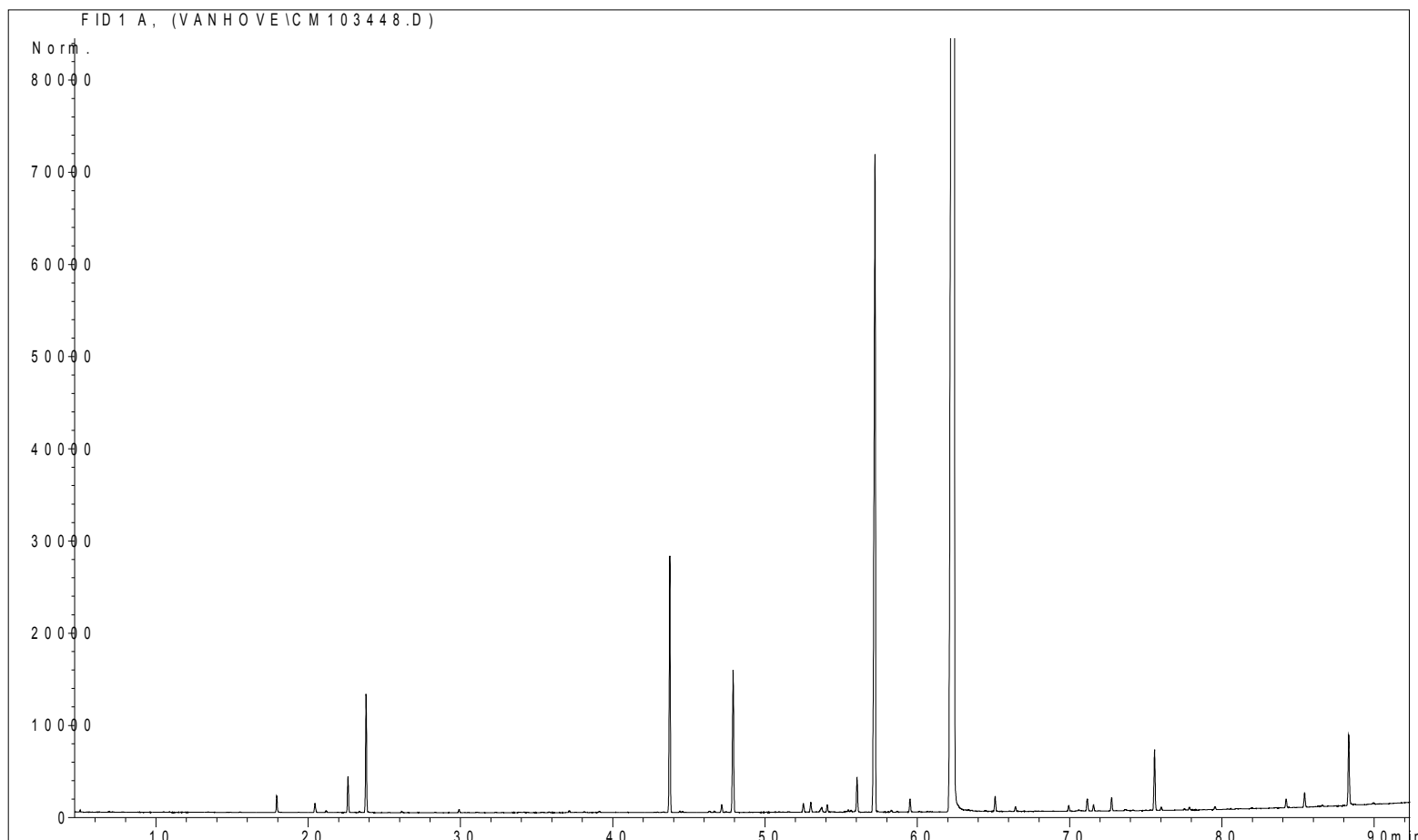


Tableau de résultats 1 : PALMAROSA

LOT N° AR1006107

Pics	Temps de rétention	Constituants	%
1	5,0	ACETONE	0,01
2	6,9	ISOVALERALDEHYDE	0,01
3	10,6	α -PINENE	0,01
4	15,6	CETONE ALIPHATIQUE	0,01
5	18,0	β -MYRCENE	0,17
6	20,4	LIMONENE	0,11
7	21,2	1,8-CINEOLE	0,02
8	22,6	Cis- β -OCIMENE	0,39
9	23,4	Trans-ARBUSCULONE	0,02
10	23,6	γ -TERPINENE	0,01
11	23,8	Trans- β -OCIMENE	1,27
12	26,1	TERPINOLENE	0,01
13	29,9	6-METHYL-5-HEPTEN-2-ONE	0,04
14	32,3	ALLO-OCIMENE	0,01
15	33,9	ALLO-OCIMEME ISOMERE	0,01
16	37,1	Cis-OXYDE DE LINALOL	0,02
17	38,1	α -CUBEBENE	0,01
18	39,1	Trans-OXYDE DE LINALOL	0,02
19	43,7	LINALOL	2,89
20	44,4	1-OCTANOL	0,02
21	44,6	ACETATE DE LINALYLE	0,01
22	46,3	ISOCARYOPHYLLENE	0,02
23	46,7	α ,trans-BERGAMOTENE	0,01
24	47,2	β -ELEMENE	0,10
25	47,4	β -CUBEBENE	0,01
26	47,8	TERPINENE-4-OL	0,01
27	48,0	β -CARYOPHYLLENE	1,82
28	50,9	SESQUITERPENE	0,01
29	51,5	E- β -FARNESENE	0,01
30	52,5	α -HUMULENE	0,10
31	52,8	γ -SELINENE	0,01
32	53,0	NERAL	0,12
33	53,6	γ -MUUROLENE	0,03
34	53,7	α -TERPINEOL	0,07
35	54,1	FORMIATE DE GERANYLE	0,09
36	55,5	β -BISABOLENE	0,03
37	55,7	SESQUITERPENE	0,03
38	56,0	GERANIAL	0,44
39	57,2	ACETATE DE GERANYLE	9,68
40	57,4	CITRONELLOL	0,01
41	58,3	δ -SELINENE	0,03
42	59,5	NEROL	0,16
43	62,4	GERANIOL	79,29
44	63,4	ALDEHYDE ALIPHATIQUE	0,01
45	65,1	BUTYRATE DE GERANYLE	0,17

Tableau de résultats 2 : PALMAROSA

LOT N° AR1006107

Pics	Temps de rétention	Constituants	%
41	66,4	METHYLBUTYRATE DE GERANYLE	0,06
42	69,9	EPOXYDE SESQUITERPENIQUE	0,07
43	71,2	OXYDE DE CARYOPHYLLENE	0,17
44	71,6	METHYLEUGENOL	0,07
45	72,8	NEROLIDOL	0,16
46	73,6	ACIDE CAPRYLIQUE	0,03
47	75,6	CAPROATE DE GERANYLE	0,74
48	76,0	SESQUITERPENOL	0,04
49	77,5	TRIMETHYL PENTADECANONE	0,03
50	77,9	SPATHULENOL	0,03
51	79,5	EUGENOL	0,03
52	84,2	ACETATE DE FARNESYLE	0,10
53	85,4	CAPRYLATE DE GERANYLE	0,19
54	88,3	FARNESOL	0,92
55	89,9	ESTER ALIPHATIQUE	0,02
		TOTAL	99,99