

Cevenat sarl
Michel Vanhove
La Castagnade
48 110 Le Pompidou France
Tél./fax : 04 66 60 38 33
michel@nature-helps.org

Daniel DANTIN
La gineste – 11340 BELVIS
Tél : 04 68 20 71 13
Fax : 04 68 20 76 56
Pyrenessences@aol.com

9juil. -04

FICHE D'ANALYSE

Nom botanique :----- MYRTUS COMMUNIS
Nom commun :----- MYRTE ROUGE
Numéro du lot :----- ECHANTILLON 4
Origine : ----- MICHEL VANHOVE
Partie de la plante : - FEUILLE

Caractéristiques d'analyse :

CPG : 5890 - SM : 5970 HEWLETT PACKARD

Colonne : HP INNOWAX polaire : 60 m × 0,25 mm × 0,5 µm

Programmation de température : 6 mn à 50 °C – 2 °C/mn → 250 °C - 20mn à 250 °C.

Gaz vecteur He : 22 psi. Echantillon : 1 µl de 5% de solution dans l'Hexane.

Gamme de masse : 30 to 350. Les composés des huiles sont identifiés par une recherche combinée des temps de rétention (notre propre bibliothèque) et des spectres de masse (bibliothèque NKS 75 000 spectres).

Les % sont calculés à partir des surfaces de pics sans l'utilisation de facteur de correction

Profil CHROMATOGRAPHIQUE

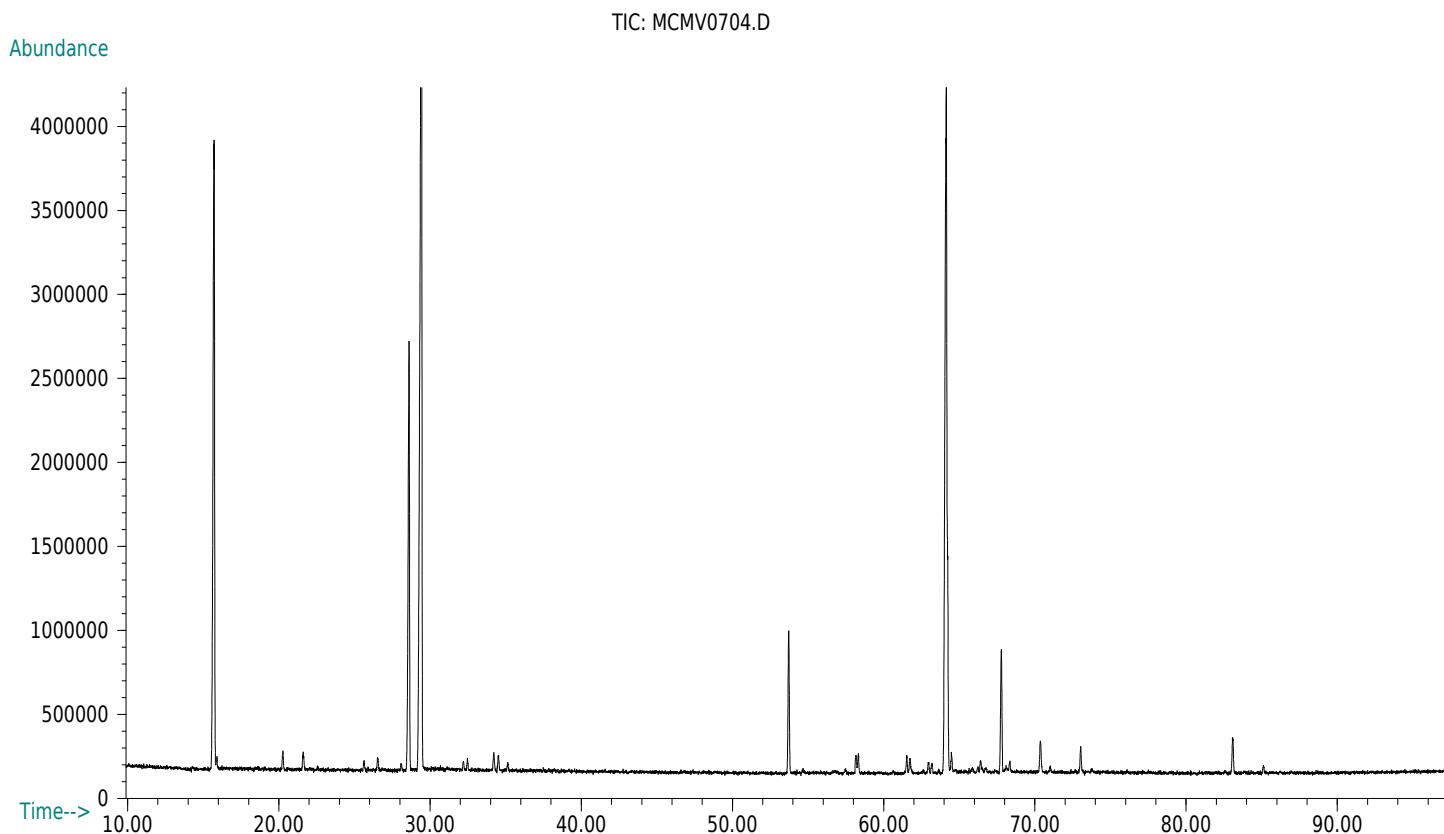


Tableau de résultats : MYRTE ROUGE

JUILLET 2004 – ECHANTILLON N° 4

Pics	Temps de rétention	Constituants	%
1	15,7	α-PINENE	16,97
2	15,9	α-THUYENE	0,22
3	20,3	ISOBUTYRATE D'ISOBUTYLE	0,36
4	21,6	β-PINENE	0,39
5	22,6	SABINENE	0,08
6	25,6	β-MYRCENE	0,20
7	26,5	2-METHYLBUTYRATE D'ISOBUTYLE	0,29
8	28,1	ISOBUTYRATE DE 2-METHYLBUTYLE	0,14
9	28,6	LIMONENE	10,73
10	29,4	1,8-CINEOLE	30,53
11	31,1	Cis-β-OCIMENE	0,13
12	32,2	γ-TERPINENE	0,20
13	32,5	Trans-β-OCIMENE	0,23
14	34,2	p-CYMENE	0,37
15	34,5	2-METHYLBUTYRATE D'ISOAMYLE	0,31
16	35,1	TERPINOLENE	0,16
17	53,7	LINALOL	2,97
18	54,7	ACETATE DE LINALYLE	0,12
19	57,5	β-ELEMENE	0,10
20	58,2	TERPINENE-4-OL	0,40
21	58,3	β-CARYOPHYLLENE	0,43
22	60,6	GERMACRENE A	0,07
23	61,5	ACETATE DE MYRTENYLE ISOMERE	0,43
24	61,7	PULEGONE	0,41
25	62,6	δ-TERPINEOL	0,07
26	63,0	METHYLCHAVICOL	0,28
27	63,2	α-HUMULENE	0,24
28	63,6	ESTER TERPENIQUE	0,09
29	64,1	ACETATE DE MYRTENYLE	20,72
30	64,3	α-TERPINEOL	5,18
31	64,5	ACETATE DE TERPENYLE	0,38
32	65,9	ACETATE DE NERYLE	0,13
33	66,2	β-BISABOLENE	0,11
34	66,4	ACETATE D'exo-2-HYDROXYCINEOLE	0,35
35	66,7	α-SELINENE	0,15
36	67,8	ACETATE DE GERANYLE	2,74
37	68,1	CITRONELLOL	0,22
38	68,3	ACETATE TERPENIQUE	0,29
39	70,4	MYRTENOL	0,86
40	71,0	BUTYRATE DE NERYLE	0,13
41	73,0	GERANIOL	0,65
42	73,8	ESTER TERPENIQUE	0,14
43	83,1	METHYLEUGENOL	0,88
44	85,1	MYRTO-LACTONE A Mw=236	0,15
45	91,1	MYRTO-LACTONE B Mw=250	Traces
		TOTAL	100,00