

9 avr. 09

## RAPPORT D'ANALYSE

Nom botanique :---- CUPRESSUS SEMPERVIRENS BIO  
Nom commun :----- CYPRES BIO  
N° de lot :----- HA9  
Origine : ----- CEVENAT  
Partie de la plante : - RAMEAU  
Référence interne : - 1510

CLIENT :  
CEVENAT SARL  
MICHEL VANHOVE  
LA CASTAGNADE  
48 110 LE POMPIDOU

### Caractéristiques d'analyse :

CPG : 5890 - SM : 5970 HEWLETT PACKARD / CPG-FID

Colonne : HP INNOWAX polaire : 60 m × 0,25 mm × 0,5 µm

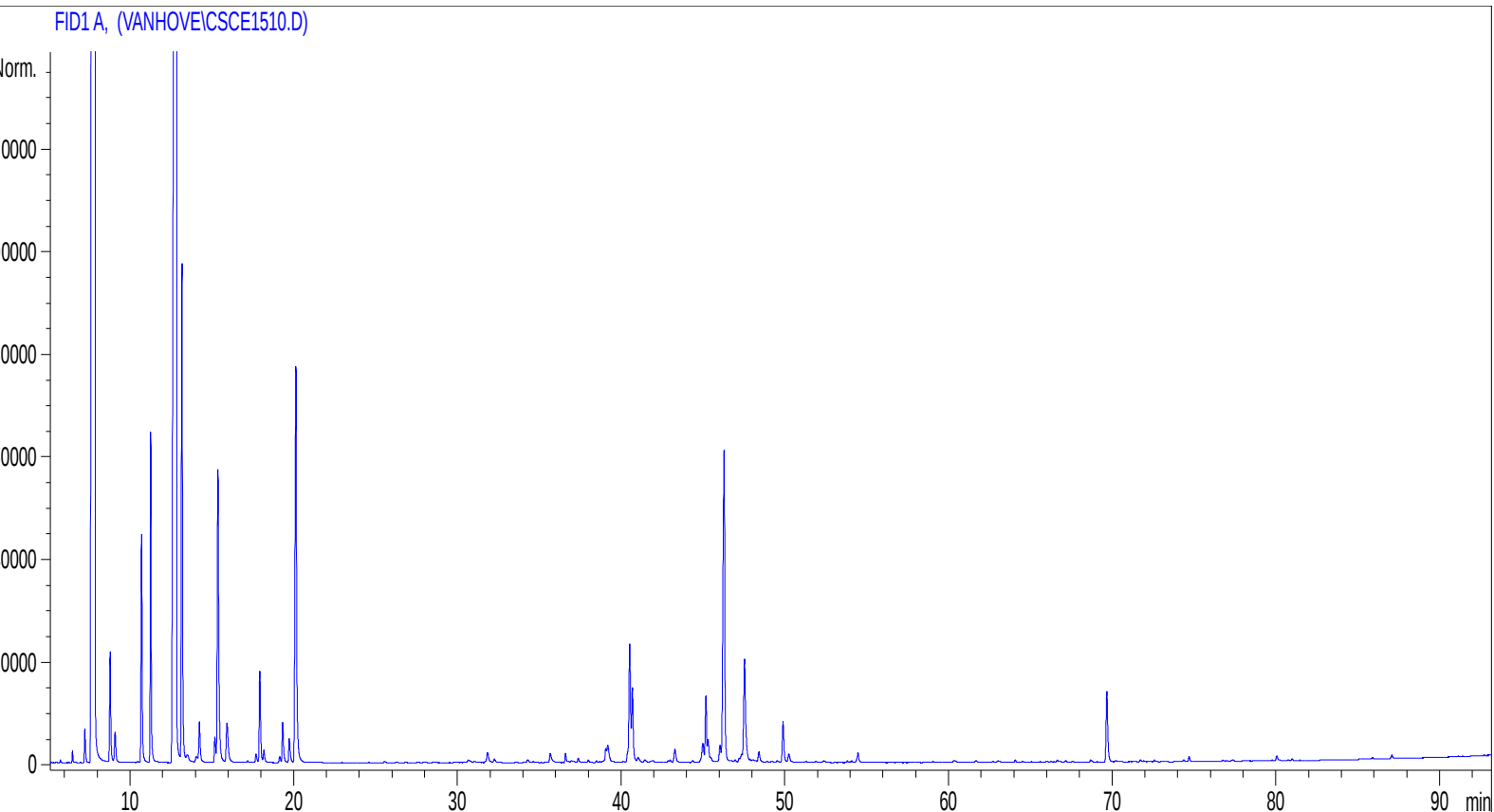
Programmation de température : 6 mn à 60 °C – 2 °C/mn → 250 °C - 10mn à 250 °C

Gaz vecteur He : 22 psis. Echantillon : 1 µl de 5% de solution dans l'Hexane.

Gamme de masse : 30 to 350. Les composés des huiles sont identifiés par une recherche combinée des temps de rétention (notre propre bibliothèque) et des spectres de masse (bibliothèque NKS 75 000 spectres).

Les % sont calculés à partir des surfaces de pics donnés par le GC/FID sans l'utilisation de facteur de correction.

## Profil CHROMATOGRAPHIQUE



# Tableau de résultats 1 : CYPRES BIO

LOT N° HA9

Pics	Temps de rétention	Constituants	%
1	5,8	CYCLOFENCHENE	0,01
2	6,5	BORNYLENE	0,06
3	7,4	TRICYCLENE	0,19
4	7,8	<b><math>\alpha</math>-PINENE + <math>\alpha</math>-THUYENE</b>	<b>51,38</b>
5	8,3	TOLUENE	0,02
6	8,8	$\alpha$ -FENCHENE	0,79
7	9,1	CAMPHENE	0,24
8	10,7	$\beta$ -PINENE	1,33
9	11,3	SABINENE	1,82
10	11,4	PINADIENE	0,01
11	12,8	<b><math>\Delta</math>3-CARENE</b>	<b>22,59</b>
12	13,2	<b><math>\beta</math>-MYRCENE</b>	<b>3,18</b>
13	13,5	$\alpha$ -PHELLANDRENE	0,09
14	13,6	$\psi$ -LIMONENE	0,03
15	14,1	o-CYMENE	0,06
16	14,2	$\alpha$ -TERPINENE	0,29
17	15,2	ISOSYLVESTRENE	0,16
18	15,4	<b>LIMONENE</b>	<b>2,30</b>
19	15,9	$\beta$ -PHELLANDRENE	0,42
20	17,2	Cis- $\beta$ -OCIMENE	0,01
21	17,7	TERPENE ISOMERE	0,06
22	17,9	$\gamma$ -TERPINENE	0,64
23	18,2	Trans- $\beta$ -OCIMENE	0,10
24	19,2	m-CYMENE	0,04
25	19,3	p-CYMENE	0,30
26	19,7	ISOTERPINOLENE	0,19
27	20,1	TERPINOLENE	<b>3,40</b>
28	25,6	3-HEXEN-1-OL	0,01
29	28,0	EPOXYDE TERPENIQUE	0,01
30	29,9	DIMETHYLSTYRENE ISOMERE	0,02
31	30,7	$\alpha$ -p-DIMETHYLSTYRENE	0,02
32	30,8	Cis-OXYDE DE LINALOL	0,02
33	31,0	EPOXYDE DE LIMONENE	0,02
34	31,8	$\alpha$ -CUBEBENE	0,11
35	32,3	Trans-OXYDE DE LINALOL	0,04
36	31,6	EPOXYDE-4,8-TERPINOLENE	0,01
37	33,6	YLANGENE	0,01
38	34,3	$\alpha$ -COPAENE	0,02
39	35,7	$\beta$ -BOURBONENE + KARAHANAENONE	0,11
40	36,6	LINALOL	0,07

# Tableau de résultats 2 : CYPRES BIO

LOT N° HA9

Pics	Temps de rétention	Constituants	%
41	37,0	$\beta$ 1-CUBEBENE	0,02
42	37,2	1-OCTANOL	0,01
43	37,4	ACETATE DE LINALYLE	0,04
44	38,0	Trans-p-MENTH-2-EN-1-OL	0,02
45	38,5	ALCOOL TERPENIQUE	0,02
46	39,0	SESQUITERPENE	0,02
47	39,1	CEDRENE ISOMERE + $\alpha$ -CEDRENE	0,10
48	39,2	ACETATE DE BORNYLE	0,12
49	39,4	ACETATE D'ISOBORNYLE	0,05
50	40,1	$\beta$ -ELEMENE	0,02
51	40,4	$\beta$ -CARYOPHYLLENE	0,06
52	40,5	TERPINENE-4-OL	0,96
53	40,7	ACETATE DE TERPINENE-4-YLE	0,61
54	41,0	$\beta$ -CEDRENE	0,07
55	41,5	ACETATE DE p-MENTH-1-EN-3-YLE	0,04
56	41,9	SESQUITERPENE + cis-p-MENTH-2-EN-1-OL	0,04
57	42,8	CADINADIENE ISOMERE	0,01
58	42,9	CADINA-3,5-DIENE	0,02
59	43,3	UMBELLULONE + Trans-PINOCARVEOL	0,14
60	44,4	ISOBORNEOL	0,03
61	44,8	ZONARENE	0,02
62	45,0	$\alpha$ -HUMULENE	0,19
63	45,2	ACETATE TERPENIQUE	0,49
64	45,5	KARAHANAENOL	0,04
65	46,0	BORNEOL	0,14
66	46,3	<b>ACETATE DE TERPENYLE + <math>\alpha</math>-TERPINEOL</b>	<b>3,09</b>
67	47,0	ESTER TERPENIQUE	0,03
68	47,4	MENTHADIENOL + EUCARVONE	0,10
69	47,5	GERMACRENE D	1,02
70	47,8	CUBENENE ISOMERE	0,10
71	48,2	MENTHADIENOL ISOMERE	0,05
72	48,4	$\alpha$ -MUUROLENE	0,11
73	48,8	ELEMENE ISOMERE	0,05
74	48,9	ESTER TERPENIQUE	0,01
75	49,2	ESTER TERPENIQUE	0,01
76	49,5	ACETATE DE GERANYLE	0,02
77	49,9	$\delta$ -CADINENE	0,34
78	50,3	$\gamma$ -CADINENE	0,09
79	51,3	MYRTENOL	0,01
80	51,9	CADINA-1,4-DIENE	0,01

# Tableau de résultats 3 : CYPRES BIO

LOT N° HA9

Pics	Temps de rétention	Constituants	%
81	52,4	$\alpha$ -AMORPHENE	0,03
82	53,8	Trans-CARVEOL	0,02
83	54,1	COMPOSÉ TERPENIQUE	0,02
84	54,4	CALAMENENE + GERANIOL	0,02
85	54,5	p-CYMENE-8-OL	0,07
86	57,6	EPI-CUBEBOL	0,01
87	59,1	CALACORENE	0,01
88	60,4	CUBEBOL	0,03
89	61,7	ALCOOL ALIPHATIQUE	0,03
90	63,0	OXYDE DE CARYOPHYLLENE	0,02
91	64,1	ISOVALERATE DE DECADIENYLE	0,02
92	66,0	SESQUITERPENOL	0,01
93	66,6	CUBENOL	0,01
94	67,2	SESQUITERPENOL	0,02
95	68,7	CEDRENOL	0,02
96	69,7	CEDROL	0,63
97	70,2	SESQUITERPENOL	0,02
98	71,2	COMPOSÉ OXYGÉNÉ	0,01
99	71,7	T-CADINOL	0,01
100	72,6	$\alpha$ -MUUROLOL	0,02
101	74,7	$\alpha$ -CADINOL	0,04
102	80,1	SANDARACOPIMARADIENE	0,05
103	81,0	OXYDE DE MANOYLE	0,02
104	85,9	BIFORMENE	0,01
105	87,1	ABIETATRIENE	0,01
106	97,5	MANOOL	0,01
		<b>TOTAL</b>	<b>99,67</b>