

FICHE D'ANALYSE

26 sept. 07

Nom botanique :---- ARTEMISIA ABSINTHIUM
 Nom commun :----- ABSINTHE
 Numéro du lot :---- SEPTEMBRE 2007
 Origine : ----- CEVENAT
 Partie de la plante : - SOMMITÉ FLEURIE

CLIENT :
 CEVENAT SARL
 MICHEL VANHOVE
 LA CASTAGNADE
 48 110 LE POMPIDOU

Caractéristiques d'analyse :

CPG 5890 / MS 5970 - Colonne : HP INNOWAX polaire : 60 m × 0,25 mm × 0,5 µm

CPG 5890 FID - Colonne : HP INNOWAX polaire : 60 m × 0,25 mm × 0,5 µm

Programmation de température : 6 mn à 50 °C – 2 °C/mn → 250 °C – 20 mn à 250 °C.

Gaz vecteur He : 30 psis/FID, 23 psis/MS. Injecteur : split. Echantillon : 1 µl de 5% de solution dans l'Hexane.

Gamme de masse : 30 à 350. Les composés des huiles essentielles sont identifiés par une recherche combinée des spectres de masse (bibliothèque NIST 75 KL et bibliothèque personnelle) et des temps de rétention.

Les % sont calculés à partir des surfaces de pics donnés par le GC/FID sans l'utilisation de facteur de correction.

Profil CHROMATOGRAPHIQUE

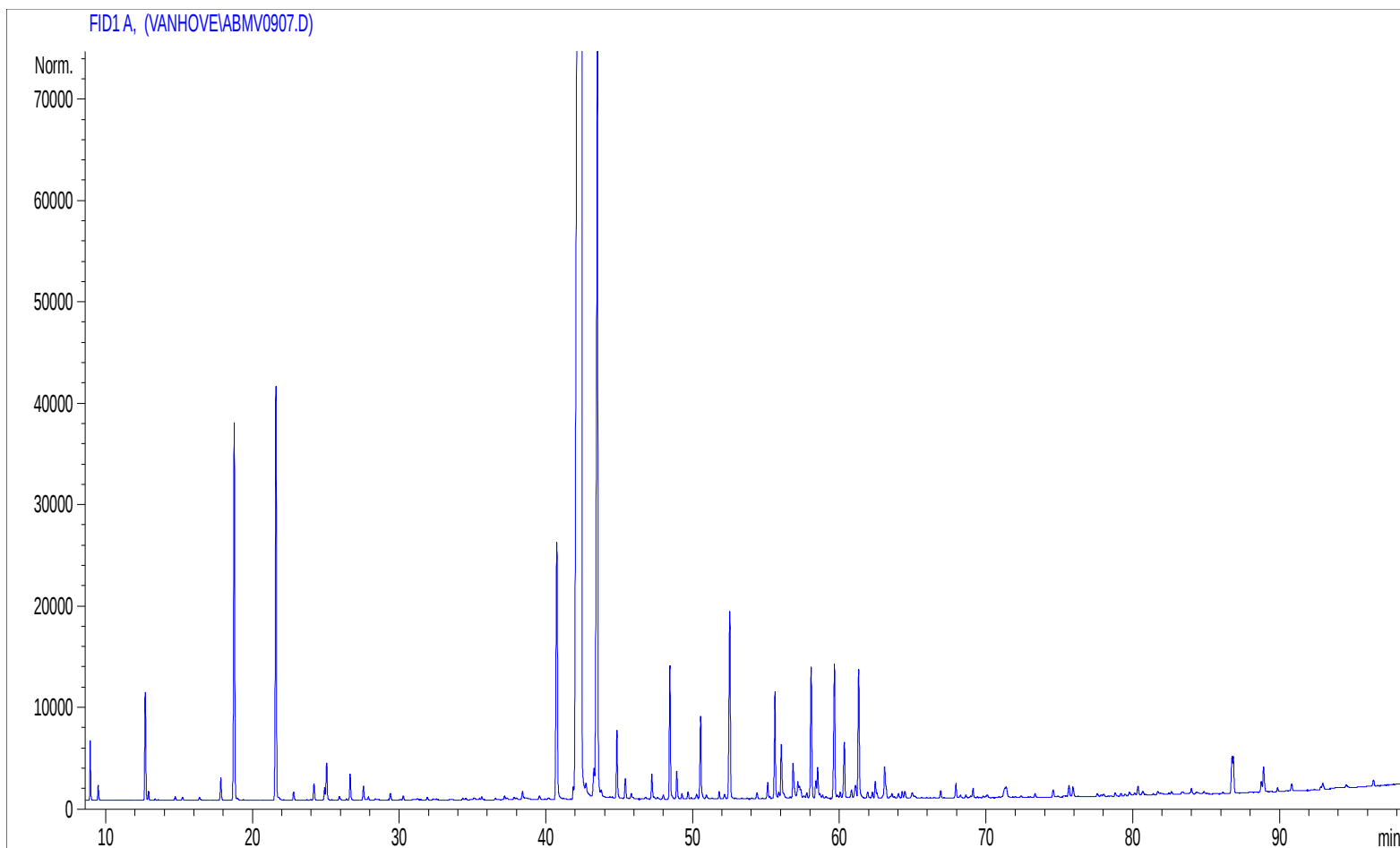


TABLEAU DE RESULTATS 1 : ABSINTHE

LOT SEPTEMBRE 2007

Pics	Temps de rétention	Constituants	%
1	9,0	Z-SALVENE	0,32
2	9,5	E-SALVENE	0,08
3	12,8	α -PINENE	0,76
4	13,0	α -THUYENE	0,06
5	14,7	α -FENCHENE	0,03
6	15,2	CAMPHENE	0,03
7	16,4	ESTER ALIPHATIQUE	0,02
8	17,8	β -PINENE	0,17
9	18,8	SABINENE	2,92
10	21,6	β-MYRCENE	3,22
11	21,8	α -PHELLANDRENE	0,02
12	22,8	α -TERPINENE	0,06
13	24,2	LIMONENE	0,13
14	24,9	β -PHELLANDRENE	0,09
15	25,1	1,8-CINEOLE	0,31
16	25,9	COMPOSÉ TERPENIQUE	0,03
17	26,7	Cis- β -OCIMENE	0,19
18	27,6	γ -TERPINENE	0,10
19	27,9	Trans- β -OCIMENE	0,02
20	29,4	p-CYMENE	0,05
21	30,3	TERPINOLENE	0,03
22	31,9	COMPOSÉ ALIPHATIQUE	0,02
23	34,3	6-METHYL-5-HEPTEN-2-ONE	0,02
24	37,2	ESTER ALIPHATIQUE	0,02
25	37,8	3-HEXEN-1-OL	0,02
26	38,4	ESTER ALIPHATIQUE	0,07
27	40,7	α-THUYONE	2,49
28	41,9	1-OCTEN-3-OL	0,08
29	42,4	β-THUYONE	65,22
30	42,7	EPOXYDE TERPENIQUE	0,15
31	43,3	Trans-THUYANOL	0,25
32	43,5	Z-EPOXY OCIMENE	8,16
33	43,7	ESTER ALIPHATIQUE	0,06
34	44,8	E-EPOXY OCIMENE	0,53
35	45,4	α -COPAENE	0,16
36	45,8	SESQUITERPENE	0,04
37	47,2	β -BOUBONENE	0,21
38	48,0	BENZALDEHYDE + SESQUITERPENE	0,03
39	48,5	LINALOL	0,98
40	48,9	Cis-THUYANOL + ITALICENE	0,23

TABLEAU DE RESULTATS 2 : ABSINTHE

LOT SEPTEMBRE 2007

Pics	Temps de rétention	Constituants	%
41	49,3	ACETATE DE LINALYLE	0,04
42	49,7	Trans-p-MENTH-2-EN-1-OL	0,05
43	50,3	1-METHYL-4-ACETYLCYCLOHEX-1-ENE	0,04
44	50,5	ACETATE DE cis-CHRYSANTHENYLE	0,69
45	50,9	CALARENE ISOMERE	0,03
46	51,8	β -ELEMENE	0,06
47	52,2	β -CUBEBENE	0,04
48	52,4	ACETATE DE LAVANDULYLE	0,05
49	52,5	β -CARYOPHYLLENE	1,62
50	54,4	ACETATE TERPENIQUE	0,06
51	55,1	DIEPI- α -CEDRENE	0,14
51	55,6	ACETATE DE cis-SABINYLE	0,83
52	55,8	ALLO-AROMADENDRENE	0,03
53	56,0	ESTER OCIMENIQUE	0,44
54	56,9	EPOXYDE DE PHELLANDRENE	0,36
55	57,2	α -HUMULENE	0,14
56	57,3	Trans-4,7-SELINADIENE	0,15
57	57,5	NERAL	0,04
58	58,1	γ -CURCUMENE	1,12
59	58,4	α -TERPINEOL	0,13
60	58,5	ACETATE DE trans-SABINYLE	0,16
61	58,6	BORNEOL	0,08
62	58,7	EPOXYDE TERPENIQUE	0,03
63	59,7	GERMACRENE D	1,18
64	60,1	ACETATE EPOXYTERPENIQUE	0,04
65	60,3	β -SELINENE	0,49
66	60,8	GERANIAL	0,06
67	61,1	SESQUITERPENE	0,14
68	61,3	FRAGRANOL ISOMERE	1,10
69	61,9	METHYLBUTYRATE ALIPHATIQUE	0,06
70	62,2	δ -CADINENE	0,05
71	62,5	γ -CADINENE + ESTER TERPENIQUE	0,17
72	63,1	α -CURCUMENE	0,36
73	63,6	METHYLPROPIONATE DE METHYLPHENYLE	0,03
74	64,0	SALICYLATE DE METHYLE	0,05
75	64,3	CUMINAL	0,05
76	64,5	MYRTENOL	0,07
77	65,0	METHYL PHENYL ETHANONE	0,05
78	66,9	GERANIOL	0,06
79	68,0	ESTER ALIPHATIQUE	0,12
80	68,6	ESTER ALIPHATIQUE	0,02

TABLEAU DE RESULTATS 3 : ABSINTHE

LOT SEPTEMBRE 2007

Pics	Temps de rétention	Constituants	%
81	69,1	BUTYRATE DE GERANYLE	0,07
82	70,1	ESTER ALIPHATIQUE	0,02
83	71,4	DIHYDROCHAMAZULENE	0,22
84	73,3	Z-JASMONE	0,04
85	74,6	COMPOSÉ CURCUMENIQUE	0,07
86	75,7	EPOXYDE SESQUITERPENIQUE	0,10
87	75,9	OXYDE DE CARYOPHYLLENE	0,09
88	78,8	SESQUITERPENOL	0,03
89	79,2	ESTER TERPENIQUE	0,03
90	80,4	CUBENOL	0,11
91	80,7	VIRIDIFLOROL	0,04
92	81,7	CUMINOL	0,03
93	82,6	ESTER SESQUITERPENIQUE	0,02
94	84,0	DIHYDROCHAMAZULENE ISOMERE	0,05
95	84,9	EUGENOL	0,03
96	86,7	GERANYL- α -TERPINENE	0,32
97	86,9	α -BISABOLOL	0,29
98	88,8	GERANYL-p-CYMENE ISOMERE	0,09
99	88,9	ALCOOL DITERPENIQUE Mw=286	0,25
100	89,9	DITERPENOL	0,04
101	90,8	GERANYL-p-CYMENE	0,07
102	92,9	COMPOSÉ DITERPENIQUE	0,09
103	94,5	COMPOSÉ DITERPENIQUE	0,03
104	96,4	CHAMAZULENE	0,06
		TOTAL	100,00