

FICHE D'ANALYSE

28 avr. 07

Nom botanique :---- ORIGANUM MAJORANA
Nom commun :----- MARJOLAINE
Numéro du lot :----- AVRIL 2007
Origine : ----- CEVENAT
Partie de la plante : - SOMMITÉ FLEURIE

CLIENT :
CEVENAT SARL
MICHEL VANHOVE
LA CASTAGNADE
48 110 LE POMPIDOU

Caractéristiques d'analyse :

CPG 5890 / MS 5970 - Colonne : HP INNOWAX polaire : 60 m × 0,25 mm × 0,5 µm

CPG 5890 FID - Colonne : HP INNOWAX polaire : 60 m × 0,25 mm × 0,5 µm

Programmation de température : 6 mn à 50 °C – 3 °C/mn → 250 °C – 20 mn à 250 °C.

Gaz vecteur He : 30 psis/FID, 23 psis/MS. Injecteur : split. Echantillon : 1 µl de 5% de solution dans l'Hexane.

Gamme de masse : 30 à 350. Les composés des huiles essentielles sont identifiés par une recherche combinée des spectres de masse (bibliothèque NIST 75 KL et bibliothèque personnelle) et des temps de rétention.

Les % sont calculés à partir des surfaces de pics donnés par le GC/FID sans l'utilisation de facteur de correction.

Profil CHROMATOGRAPHIQUE

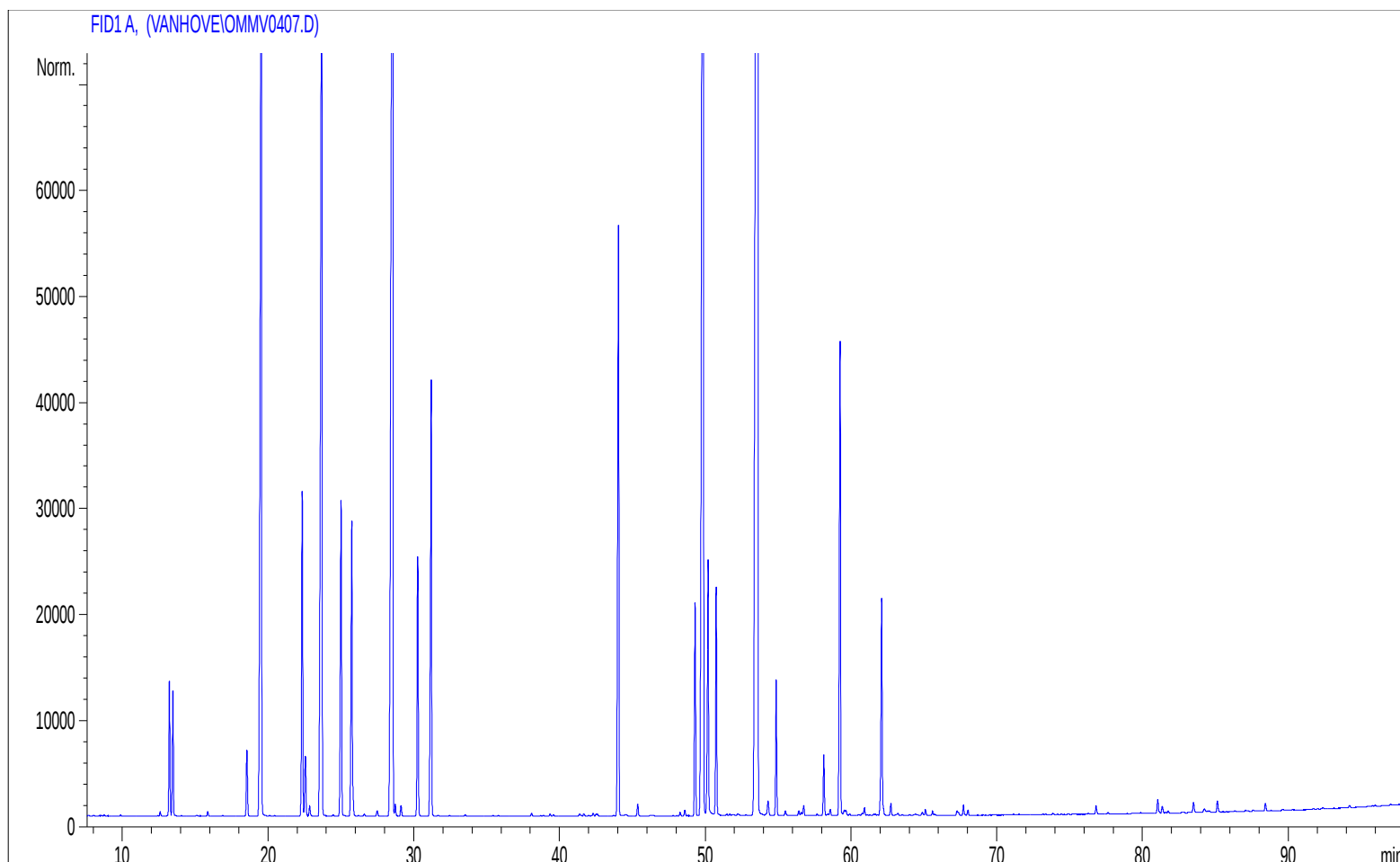


TABLEAU DE RESULTATS 1 : MARJOLAINE

LOT AVRIL 2007

Pics	Temps de rétention	Constituants	%
1	12,6	2-METHYLBUTYRATE DE METHYLE	0,02
2	13,2	α -PINENE	0,80
3	13,4	α -THUYENE	0,69
4	15,8	CAMPHENE	0,03
5	18,5	β -PINENE	0,44
6	19,5	SABINENE	7,86
7	22,4	β -MYRCENE	2,11
8	22,6	α -PHELLANDRENE	0,42
9	22,9	ψ -LIMONENE	0,06
10	23,7	α-TERPINENE	8,10
11	24,5	2,3-DEHYDRO-1,8-CINEOLE	0,01
12	25,0	LIMONENE	2,09
13	25,8	1,8-CINEOLE + β -PHELLANDRENE	2,11
14	26,6	2-HEXENAL	0,01
15	27,5	Cis- β -OCIMENE	0,04
16	28,6	γ-TERPINENE	13,22
17	28,8	Trans- β -OCIMENE	0,07
18	29,1	3-OCTANONE	0,07
19	30,3	p-CYMENE	1,64
20	31,2	TERPINOLENE	3,04
21	33,5	ACETATE DE cis-3-HEXENYLE	0,01
22	38,1	3-HEXEN-1-OL	0,02
23	39,4	PENTADECANE	0,01
24	41,7	MENTHATRIENE ISOMERE	0,01
25	42,3	α ,p-DIMETHYLSTYRENE	0,02
26	42,6	MENTHATRIENE ISOMERE	0,02
27	44,1	Trans-THUYANOL	4,01
28	44,5	EPOXYDE DE 4,8-TERPINOLENE	0,02
29	45,4	γ -ELEMENE	0,08
30	48,3	EPOXYDE TERPENIQUE	0,02
31	48,6	ACETATE DE β -TERPENYLE	0,04
32	49,3	LINALOL	1,27
33	49,9	Cis-THUYANOL	15,44
34	50,2	ACETATE DE LINALYLE	1,74
35	50,8	Trans-p-MENTH-2-EN-1-OL	1,40
36	51,5	ESTER TERPENIQUE	0,01
37	51,7	PINOCARVONE + DMSO	0,01
38	52,2	ACETATE DE BORNYLE + α -trans-BERGAMOTENE	0,02
39	53,6	TERPINENE-4-OL + β-CARYOPHYLLENE	25,69
40	54,3	ACETATE DE γ -TERPENYLE+ cis-DIHYDROCARVONE	0,12

TABLEAU DE RESULTATS 2 : MARJOLAINE

LOT AVRIL 2007

Pics	Temps de rétention	Constituants	%
41	54,9	Cis-p-MENTH-2-EN-1-OL	0,83
42	55,5	Trans-DIHYDROCARVONE	0,04
43	56,4	ACETATE TERPENIQUE	0,03
44	56,8	Trans-PINOCARVEOL	0,09
45	58,1	Trans-PIPERITOL	0,40
46	58,2	α -HUMULENE	0,02
47	58,6	NERAL	0,03
48	59,0	γ -CURCUMENE	0,03
49	59,3	α-TERPINEOL	3,14
50	59,6	BORNEOL	0,03
51	59,7	LEDENE	0,03
52	60,8	GERMACRENE D	0,02
53	60,9	ACETATE DE NERYLE	0,05
54	62,1	BICYCLOGERMACRENE	1,58
55	62,2	Cis-PIPERITOL	0,03
56	62,7	ACETATE DE GERANYLE	0,08
57	63,2	δ -CADINENE	0,02
58	63,5	γ -CADINENE	0,01
59	64,4	CETONE TERPENIQUE	0,01
60	64,9	CAMPHOLENOL	0,03
61	65,1	NEROL	0,04
62	65,6	ESTER TERPENIQUE	0,02
63	67,3	Trans-CARVEOL	0,03
64	67,4	ESTER TERPENIQUE	0,02
65	67,7	GERANIOL	0,07
66	68,2	p-CYMENE-8-OL	0,03
67	73,9	ESTER TERPENIQUE	0,01
68	76,8	OXYDE DE CARYOPHYLLENE	0,06
69	77,2	METHYL EUGENOL	0,01
70	81,0	SESQUITERPENOL Mw=222	0,09
71	81,4	SESQUITERPENOL Mw=222	0,05
72	81,8	SESQUITERPENOL Mw=222	0,01
73	83,5	SPATHULENOL	0,07
74	84,2	COMPOSÉ CETONIQUE	0,04
75	85,1	DÉRIVÉ DIOXOLANE	0,08
76	87,6	CARVACROL	0,01
77	88,4	ISOSPATHULENOL	0,05
78	94,2	COMPOSÉ Mw=272	0,02
		TOTAL	100,00