

## FICHE D'ANALYSE

4 avr. 07

Nom botanique :---- ABIES SIBIRICA  
Nom commun :----- PIN DE SIBÉRIE  
Numéro du lot :----- AVRIL 2007  
Origine : ----- CEVENAT  
Partie de la plante : - AIGUILLE

CLIENT :  
**CEVENAT SARL**  
**MICHEL VANHOVE**  
**LA CASTAGNADE**  
**48 110 LE POMPIDOU**

### Caractéristiques d'analyse :

CPG 5890 / MS 5970 - Colonne : HP INNOWAX polaire : 60 m × 0,25 mm × 0,5 µm

CPG 5890 FID - Colonne : HP INNOWAX polaire : 60 m × 0,25 mm × 0,5 µm

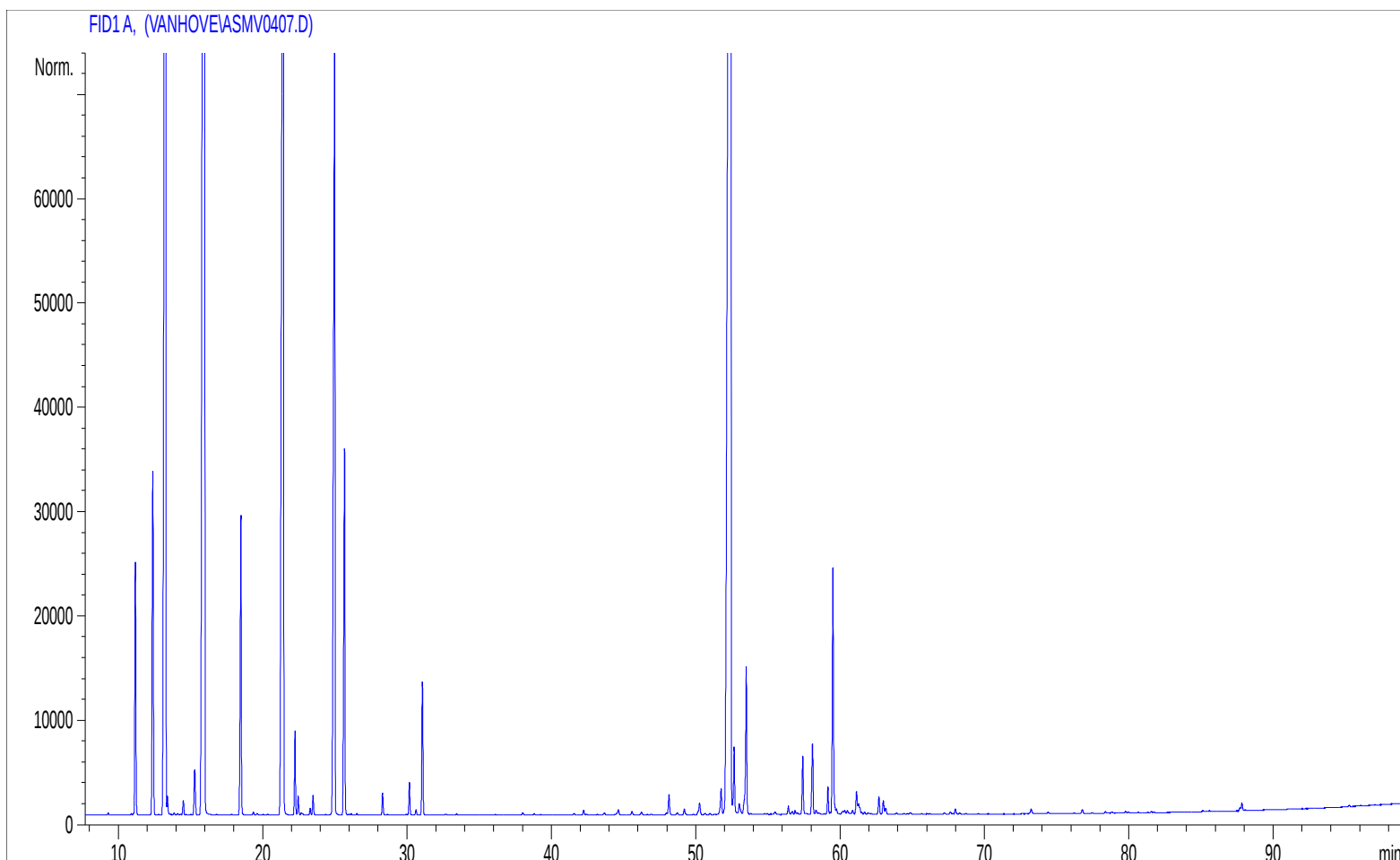
Programmation de température : 6 mn à 50 °C – 2 °C/mn → 250 °C – 20 mn à 250 °C.

Gaz vecteur He : 30 psis/FID, 23 psis/MS. Injecteur : split. Echantillon : 1 µl de 5% de solution dans l'Hexane.

Gamme de masse : 30 à 350. Les composés des huiles essentielles sont identifiés par une recherche combinée des spectres de masse (bibliothèque NIST 75 KL et bibliothèque personnelle) et des temps de rétention.

Les % sont calculés à partir des surfaces de pics donnés par le GC/FID sans l'utilisation de facteur de correction.

## Profil CHROMATOGRAPHIQUE



# TABLEAU DE RESULTATS 1 : PIN DE SIBÉRIE

LOT AVRIL 2007

Pics	Temps de rétention	Constituants	%
1	9,3	DIMETHYL OCTATRIENE ISOMERE	0,01
2	11,2	SANTENE	1,31
3	12,4	TRICYCLENE	2,10
4	13,3	<b><math>\alpha</math>-PINENE</b>	<b>14,30</b>
5	13,4	$\alpha$ -THUYENE	0,09
6	14,5	$\beta$ -FENCHENE	0,08
7	15,3	$\alpha$ -FENCHENE	0,32
8	16,0	<b>CAMPHENE</b>	<b>23,86</b>
9	18,5	$\beta$ -PINENE	1,87
10	19,4	SABINENE	0,02
11	19,6	PINADIENE ISOMERE	0,01
12	21,4	<b><math>\Delta</math>3-CARENE</b>	<b>12,95</b>
13	22,3	$\beta$ -MYRCENE	0,47
14	22,5	$\alpha$ -PHELLANDRENE	0,11
15	23,4	CYMENE ISOMERE	0,04
16	23,5	$\alpha$ -TERPINENE	0,12
17	25,0	<b>LIMONENE</b>	<b>6,22</b>
18	25,7	$\beta$ -PHELLANDRENE	2,33
19	26,6	2-HEXENAL	0,01
20	28,3	$\gamma$ -TERPINENE	0,13
21	30,0	p-CYMENE ISOMERE	0,01
22	30,2	p-CYMENE	0,19
23	30,6	TERPINOLENE ISOMERE	0,03
24	31,1	TERPINOLENE	0,80
25	32,7	ACETATE DE cis-3-HEXENYLE	0,01
26	38,0	3-HEXEN-1-OL	0,02
27	38,8	3-OCTANOL	0,01
28	41,6	DIMETHYLSTYRENE ISOMERE	0,01
29	42,3	$\alpha$ ,p-DIMETHYLSTYRENE	0,03
30	43,7	$\alpha$ -CUBEBENE	0,02
31	44,6	EPOXYDE-4,8 DE TERPINOLENE	0,01
32	44,7	$\alpha$ -LONGIPINENE	0,03
33	45,6	YLANGENE	0,03
34	46,3	$\alpha$ -COPAENE	0,02
35	48,2	CAMPHRE	0,13
36	49,2	LINALOL	0,04
37	50,3	MAALIENE ISOMERE	0,10
38	51,8	LONGIFOLENE	0,19
39	51,9	FENCHOL	0,05
40	52,4	<b>ACETATE DE BORNYLE</b>	<b>26,94</b>

# TABLEAU DE RESULTATS 2 : PIN DE SIBÉRIE

## LOT AVRIL 2007

Pics	Temps de rétention	Constituants	%
41	52,7	ACET. D'ISOBORNYLE + METHYL THYMOL ETHER	0,42
42	53,1	2-UNDECANONE + HYDRATE DE CAMPHENE	0,07
43	53,4	TERPINENE-4-OL	0,07
44	53,5	$\beta$ -CARYOPHYLLENE	0,94
45	55,5	ESTER ALIPHATIQUE	0,02
46	56,4	$\alpha$ -HIMACHALENE	0,06
47	56,7	ACETATE DE CITRONELLYLE	0,02
48	56,9	MENTHADIENOL ISOMERE	0,02
49	57,4	ISOBORNEOL	0,36
50	58,1	$\alpha$ -HUMULENE	0,46
51	58,3	CRYPTONE	0,02
52	59,2	$\alpha$ -TERPINEOL	0,16
53	59,5	BORNEOL	1,55
54	60,3	p-MENTHA-1,2-DIEN-8-OL	0,05
55	60,5	GERMACRENE D	0,03
56	60,8	ACETATE DE NERYLE	0,03
57	61,1	$\beta$ -BISABOLENE	0,15
58	61,3	$\alpha$ -MUUROLENE	0,06
59	61,4	PELLANDRAL	0,03
60	61,6	ESTER TERPENIQUE	0,02
61	62,7	ACETATE DE GERANYLE	0,10
62	63,0	CITRONELLOL	0,09
63	63,2	$\delta$ -CADINENE	0,04
64	67,2	Trans-CARVEOL	0,01
65	67,6	GERANIOL	0,02
66	68,0	p-CYMENE-8-OL	0,03
67	73,2	PIPERITENONE	0,04
68	76,8	OXYDE DE CARYOPHYLLENE	0,02
69	79,8	EPOXY-6,7-HUMULENE	0,02
70	87,7	BISABOLOL ISOMERE	0,02
71	87,8	$\alpha$ -BISABOLOL	0,05
		<b>TOTAL</b>	<b>100,00</b>