

20 janv. 06

## FICHE D'ANALYSE

Nom botanique :----PINUS SYLVESTRIS

Nom commun :-----PIN SYLVESTRE

Numéro du lot :-----PO/5117

Origine : -----CEVENAT

Partie de la plante :- AIGUILLES

### Caractéristiques d'analyse :

CPG : 5890 - SM : 5970 HEWLETT PACKARD / CPG-FID

Colonne : HP INNOWAX polaire : 60 m × 0,25 mm × 0,5 µm

Programmation de température : 6 mn à 50 °C -2 °C/mn → 250°C - 20mn à 250 °C.

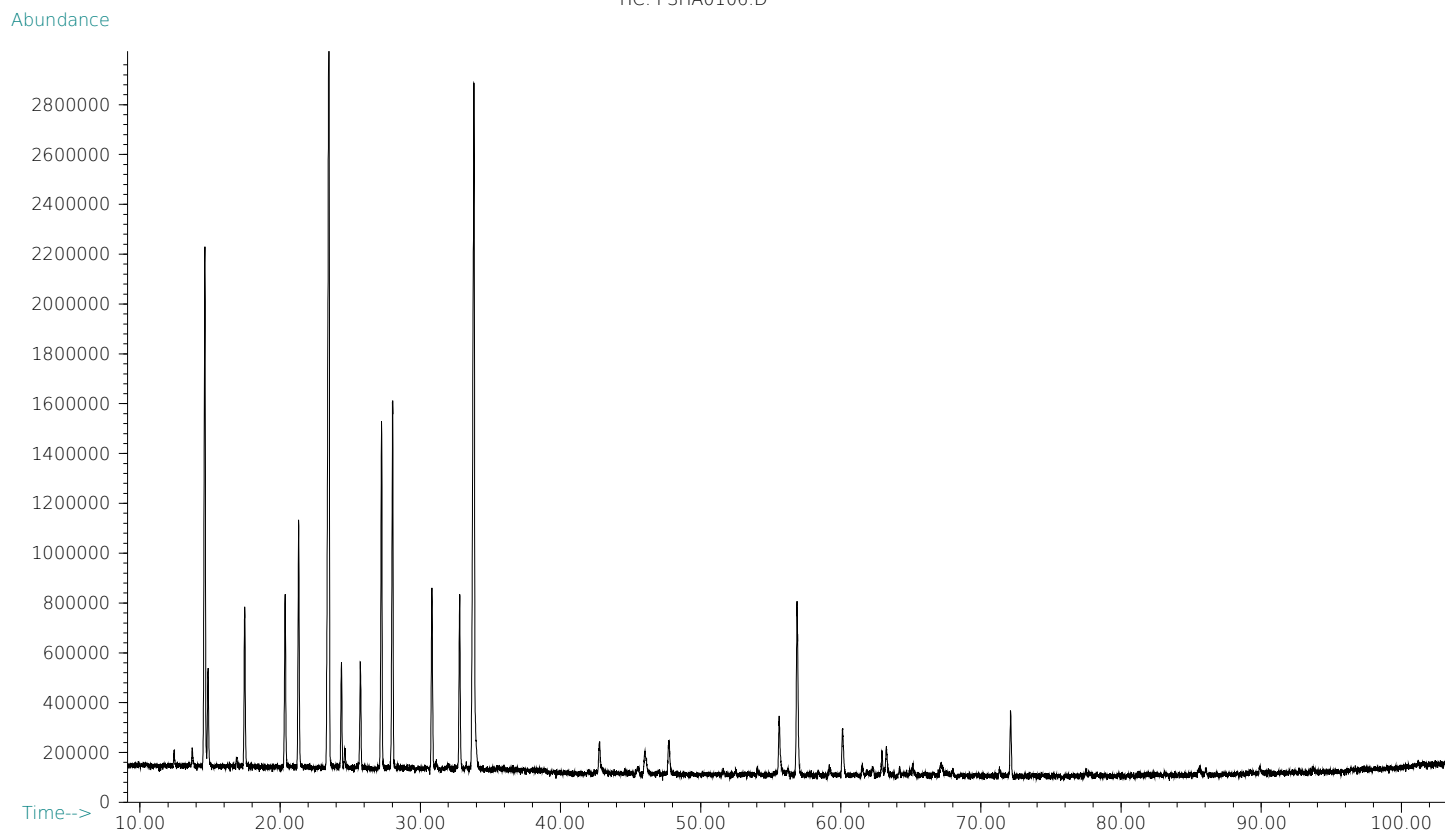
Gaz vecteur He : 22 psis. Echantillon : 1 µl de 5% de solution dans l'Hexane.

Gamme de masse : 30 to 350. Les composés des huiles sont identifiés par une recherche combinée des temps de rétention (notre propre bibliothèque) et des spectres de masse (bibliothèque NKS 75 000 spectres).

Les % sont calculés à partir des surfaces de pics sans l'utilisation de facteur de correction.

## Profil CHROMATOGRAPHIQUE

TIC: PSHA0106.D



# Tableau de résultats 1 : PIN

LOT N° PO/5117

Pics	Temps de rétention	Constituants	%
1	12,4	SANTENE	0,26
2	13,7	TRICYCLENE	0,26
3	14,6	<b><math>\alpha</math>-PINENE</b>	<b>10,95</b>
4	14,9	$\alpha$ -THUYENE	1,53
5	15,9	TOLUENE	0,02
6	16,9	$\alpha$ -FENCHENE	0,15
7	17,5	CAMPHENE	2,98
8	20,4	$\beta$ -PINENE	3,15
9	21,3	SABINENE	4,42
10	23,5	<b><math>\Delta</math>3-CARENE</b>	<b>21,19</b>
11	24,0	TERPENE ISOMERE	0,04
12	24,4	$\beta$ -MYRCENE	1,56
13	24,6	$\alpha$ -PHELLANDRENE	0,27
14	25,6	CYMENE ISOMERE	0,05
15	25,7	$\alpha$ -TERPINENE	1,63
16	27,2	<b>LIMONENE</b>	<b>6,20</b>
17	28,0	<b><math>\beta</math>-PHELLANDRENE</b>	<b>6,81</b>
18	30,8	$\gamma$ -TERPINENE	3,10
19	31,1	Trans- $\beta$ -OCIMENE	0,12
20	32,0	ACETATE DE METHYLPROPYLE	0,06
21	32,8	p-CYMENE	3,28
22	33,3	TERPINOLENE ISOMERE	0,09
23	33,8	<b>TERPINOLENE</b>	<b>18,85</b>
24	42,0	ESTER AROMATIQUE	0,06
25	42,8	FENCHONE	0,83
26	44,6	$\alpha$ -THUYONE	0,09
27	45,5	$\alpha$ ,p-DIMETHYLSTYRENE	0,21
28	46,0	$\beta$ -THUYONE	0,70
29	47,7	ALCOOL TERPENIQUE	0,78
30	51,6	CAMPHRE	0,05
31	52,5	LINALOL	0,10
32	54,1	Trans-p-MENTH-2-EN-1-OL	0,09
33	55,2	$\epsilon$ -CADINENE	0,08
34	55,6	ACETATE DE BORNYLE	1,05
35	56,2	METHYL THYMOL ETHER	0,12
36	56,9	TERPINENE-4-OL	3,57
37	57,1	$\beta$ -CARYOPHYLLENE	0,16
38	58,4	Cis-p-MENTH-2-EN-1-OL	0,07
39	60,1	ACETATE DE cis-SABINYLE	0,90
40	61,5	METHYL CHAVICOL	0,14

## Tableau de résultats 2 : PIN

LOT N° PO/5117

Pics	Temps de rétention	Constituants	%
41	61,8	$\alpha$ -HUMULENE	0,09
42	62,0	ESTER PHELLANDRIQUE	0,09
43	62,2	CRYPTONE	0,06
44	62,9	$\alpha$ -TERPINEOL	0,39
45	63,2	ACETATE DE TERPENYLE	0,42
46	63,4	BORNEOL	0,06
47	64,1	p-MENTHADIENOL ISOMERE	0,11
48	64,9	ESTER STYRENIQUE	0,12
49	65,1	$\beta$ -BISABOLENE + $\alpha$ -MUUROLENE	0,12
50	66,0	ESTER PHELLANDRIQUE	0,03
51	67,2	$\delta$ -CADINENE	0,34
52	67,5	$\gamma$ -CADINENE	0,15
53	68,0	$\alpha$ -BISABOLENE	0,12
54	69,4	SESQUITERPENE	0,03
55	71,3	ESTER STYRENIQUE	0,17
56	72,1	p-CYMENE-8-OL	1,14
57	77,5	ESTER STYRENIQUE	0,17
58	77,7	PIPERITENONE	0,04
59	85,6	ESTER STYRENIQUE	0,17
60	86,0	CETONE TERPENIQUE	0,07
61	89,9	ESTER STYRENIQUE	0,09
62	93,7	$\alpha$ -CADINOL	0,05
		<b>TOTAL</b>	<b>100,00</b>