

Daniel DANTIN Chimiste conseil

SARL PYRENESSENCES ANALYSES 2, chemin de la Plaine 11340 Belcaire FRANCE

33 (0) 4 68 31 77 83 • pyrenessences@aol.com • www.pyrenessences.com

Belcaire, le 5 août 2010

FICHE D'ANALYSE

Nom botanique :---- MENTHA PIPERATA
Nom commun :----- MENTHE POIVRÉE
N° de lot :----- AR1006101
Origine : ----- ETATS UNIS
Partie de la plante : - PLANTE FLEURIE
Référence interne : - 3446

CLIENT :
CEVENAT SARL
MICHEL VANHOVE
LA CASTAGNADE
48 110 LE POMPIDOU

Caractéristiques d'analyse :

CPG : 5890 - SM : 5970 HEWLETT PACKARD / CPG-FID

Colonne : HP INNOWAX polaire : 60 m × 0,25 mm × 0,5 µm

Programmation de température : 6 mn à 60 °C – 2 °C/mn → 250 °C – 10 mn à 250 °C

Gaz vecteur He : 22 psis. Echantillon : 1 µl de 5% de solution dans l'Hexane.

Gamme de masse : 30 to 350. Les composés des huiles sont identifiés par une recherche combinée des temps de rétention (notre propre bibliothèque) et des spectres de masse (bibliothèque NKS 75 000 spectres).

Les % sont calculés à partir des surfaces de pics donnés par le GC/FID sans l'utilisation de facteur de correction.

Profil CHROMATOGRAPHIQUE

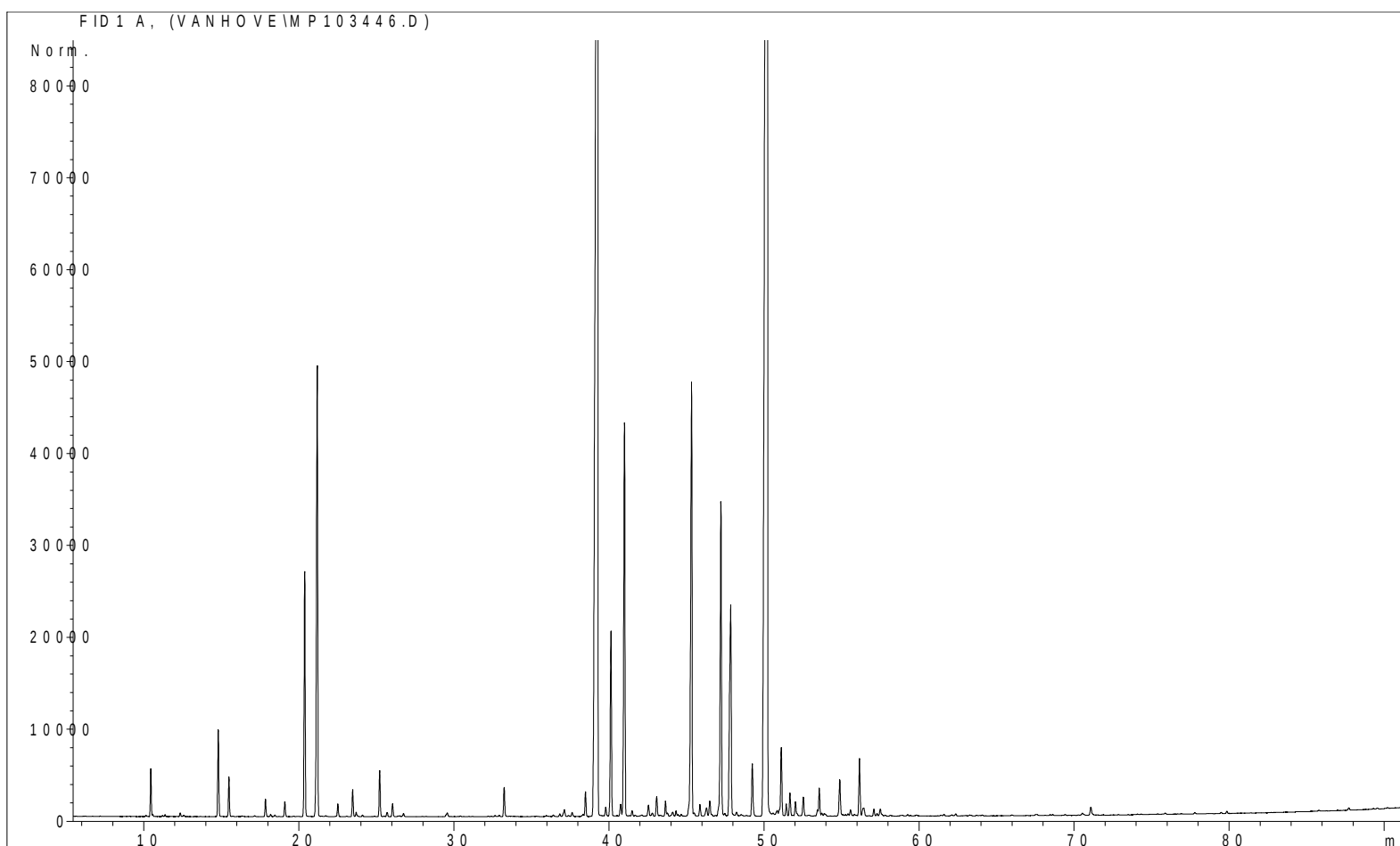


Tableau de résultats 1 : MENTHE POIVRÉE

LOT N° AR1006101

Pics	Temps de rétention	Constituants	%
1	5,0	ACETONE	0,01
2	7,0	ISOVALERALDEHYDE	0,01
3	10,1	p-MENTHANE	0,01
4	10,5	α -PINENE	0,38
5	10,6	α -THUYENE	0,02
6	11,4	2,5-DIETHYL-TETRAHYDROFURANE	0,01
7	12,3	p-MENTH-3-ENE	0,03
8	12,6	CAMPHENE	0,02
9	14,8	β -PINENE	0,79
10	15,5	SABINENE	0,34
11	16,3	p-MENTH-2-ENE	0,01
12	17,9	β -MYRCENE	0,15
13	18,2	α -PHELLANDRENE	0,02
14	18,5	ψ -LIMONENE	0,02
15	19,1	α -TERPINENE	0,14
16	20,4	LIMONENE	2,27
17	21,2	1,8-CINEOLE	4,78
18	21,9	2-HEXENAL	0,01
19	22,5	Cis- β -OCIMENE	0,12
20	23,5	γ -TERPINENE	0,25
21	23,7	Trans- β -OCIMENE	0,05
22	24,1	3-OCTANONE	0,02
23	25,2	p-CYMENE	0,43
24	25,7	2-METHYLBUTYRATE DE 2-METHYLBUTYLE	0,04
25	26,0	TERPINOLENE	0,13
26	26,8	ISOVALERATE D'ISOAMYLE	0,04
27	29,5	3-METHYL CYCLOHEXANONE	0,02
28	29,6	ACETATE D'ETHYLHEXYLE	0,04
29	32,3	ALLO-OCIMENE ISOMERE	0,01
30	32,7	3-HEXEN-1-OL	0,01
31	32,9	MYRTENYL METHYL ETHER	0,01
32	33,2	3-OCTANOL	0,28
33	36,4	Cis-METHYLCYCLOHEXANOL	0,02
34	36,9	α ,p-DIMETHYLSTYRENE	0,03
35	37,0	Cis-OXYDE DE LINALOL	0,03
36	37,1	1-OCTEN-3-OL	0,06
37	37,6	Trans-METHYLCYCLOHEXANOL	0,05
38	38,5	Trans-THUYANOL	0,24
39	39,3	MENTHONE	28,09
40	39,8	2-NONEN-1-OL	0,09
41	40,1	MENTHOFURANE	1,90
42	40,8	α -COPAENE	0,13
43	41,0	ISOMENTHONE	4,27
44	41,5	ALCOOL TERPENIQUE	0,06
45	42,2	α -BOURBONENE	0,01

Tableau de résultats 2 : MENTHE POIVRÉE

LOT N° AR1006101

Pics	Temps de rétention	Constituants	%
46	42,6	β-BOURBONENE	0,13
47	42,8	DIHYDROEDULAN ISOMERE	0,04
48	43,1	ACETATE DE NEOMENTHYLE	0,21
49	43,3	α-GURJUNENE	0,01
50	43,7	LINALOL	0,15
51	43,8	p-MENTH-4-EN-3-ONE	0,03
52	44,1	Cis-THUYANOL	0,06
53	44,3	1-OCTANOL	0,05
54	44,5	ACETATE DE LINALYLE	0,01
55	44,8	ISOPINOCAMPHONE	0,01
56	45,2	Trans-p-MENTH-2-EN-1-OL	0,08
57	45,3	ACETATE DE MENTHYLE	5,11
58	45,5	NEOISOPULEGOL	0,04
59	45,9	ISOPULEGOL	0,12
60	46,3	ACETATE DE DEHYDROCARVEYLE ISOMERE	0,02
61	46,4	ε-CADINENE	0,10
62	46,5	ACETATE D'ISOMENTHYLE	0,18
63	47,1	β-ELEMENE	0,07
64	47,2	NEOMENTHOL	3,40
65	47,5	β-CUBEBENE	0,03
66	47,8	TERPINENE-4-OL	0,60
67	48,0	β-CARYOPHYLLENE	2,50
68	48,2	ISOISOPULEGOL	0,06
69	49,2	Cis-p-MENTH-2-EN-1-OL	0,02
70	49,3	NEOISOMENTHOL	0,56
71	50,2	MENTHOL	36,89
72	50,6	SESQUITERPENE	0,05
73	50,9	1-NONANOL	0,09
74	51,1	PULEGONE	0,81
75	51,4	E-β-FARNESENE	0,13
76	51,7	ISOMENTHOL	0,24
77	52,0	δ-TERPINEOL	0,14
78	52,1	Épi-ZONARENE	0,02
79	52,5	α-HUMULENE	0,21
80	52,9	Cis-4,5-MUUROLADIENE	0,01
81	53,5	γ-MUUROLENE	0,05
82	53,6	α-TERPINEOL	0,28
83	53,7	Trans-SABINOL	0,03
84	53,9	BORNEOL + LEDENE	0,04
85	54,9	GERMACRENE D	0,44
86	55,4	SESQUITERPENE	0,02
87	55,6	α-MUUROLENE	0,07
88	55,8	SESQUITERPENE	0,02
89	56,2	PIPERITONE	0,60
90	56,4	CARVONE + BICYCLOGERMACRENE	0,15

Tableau de résultats 3 : MENTHE POIVRÉE

LOT N° AR1006101

Pics	Temps de rétention	Constituants	%
91	57,1	1-DECANOL	0,07
92	57,3	Trans-ISOPIPERITENOL	0,02
93	57,5	δ-CADINENE	0,10
94	57,8	γ-CADINENE	0,01
95	58,1	SESQUITERPENE	0,02
96	58,8	SALICYLATE DE METHYLE	0,01
97	59,3	CADINA-1,4-DIENE	0,01
98	59,8	α-AMORPHENE	0,01
99	61,4	ESTER TERPENIQUE	0,01
100	61,6	Trans-CARVEOL	0,02
101	62,4	p-CYMENE-8-OL	0,02
102	63,0	ISOPIPERITENONE	0,01
103	63,2	ACETATE DE PERILLYLE	0,01
104	64,0	ESTER TERPENIQUE	0,01
105	66,0	ALCOOL PHENYLETHYLIQUE	0,01
106	67,5	ESTER TERPENIQUE	0,03
107	68,4	Trans-JASMONE	0,01
108	68,6	ESTER TERPENIQUE	0,01
109	69,4	ESTER TERPENIQUE	0,01
110	70,5	ESTER PHENYLETHYLIQUE	0,02
111	71,1	OXYDE DE CARYOPHYLLENE	0,10
112	75,3	SESQUITERPENOL	0,01
113	75,9	VIRIDIFLOROL	0,01
114	77,9	SPATHULENOL	0,01
115	79,5	EUGENOL	0,02
116	79,9	THYMOL	0,02
117	85,8	COMPOSÉ PHENOLIQUE	0,01
118	87,7	MINT LACTONE Mw=166	0,03
		TOTAL	99,96