

Daniel DANTIN

La gineste – 11340 BELVIS

Tél : 04 68 20 71 13

Fax : 04 68 20 76 56

Mail : ddantin@club-internet.fr

26 JUILLET 2002

FICHE D'ANALYSE

Nom botanique :---- HELICHRYSUM ITALICUM
Nom commun :----- HELICHRYSE ITALIENNE CEVENNES
Numéro du lot :----- JUILLET 2002
Origine : ----- MICHEL VANHOVE – DISTILLATION LABO/VERRE
Partie de la plante : PARTIE AERIENNE

Caractéristiques chromatographiques :

CPG - SM HEWLETT PACKARD

Colonne : HP INNOWAX 60-0.5-0.25

Programmation de température :6 mn à 50°C -2°C/mn→250°C-10mn à 250°C

Gaz vecteur He :22 psi

Profil CHROMATOGRAPHIQUE

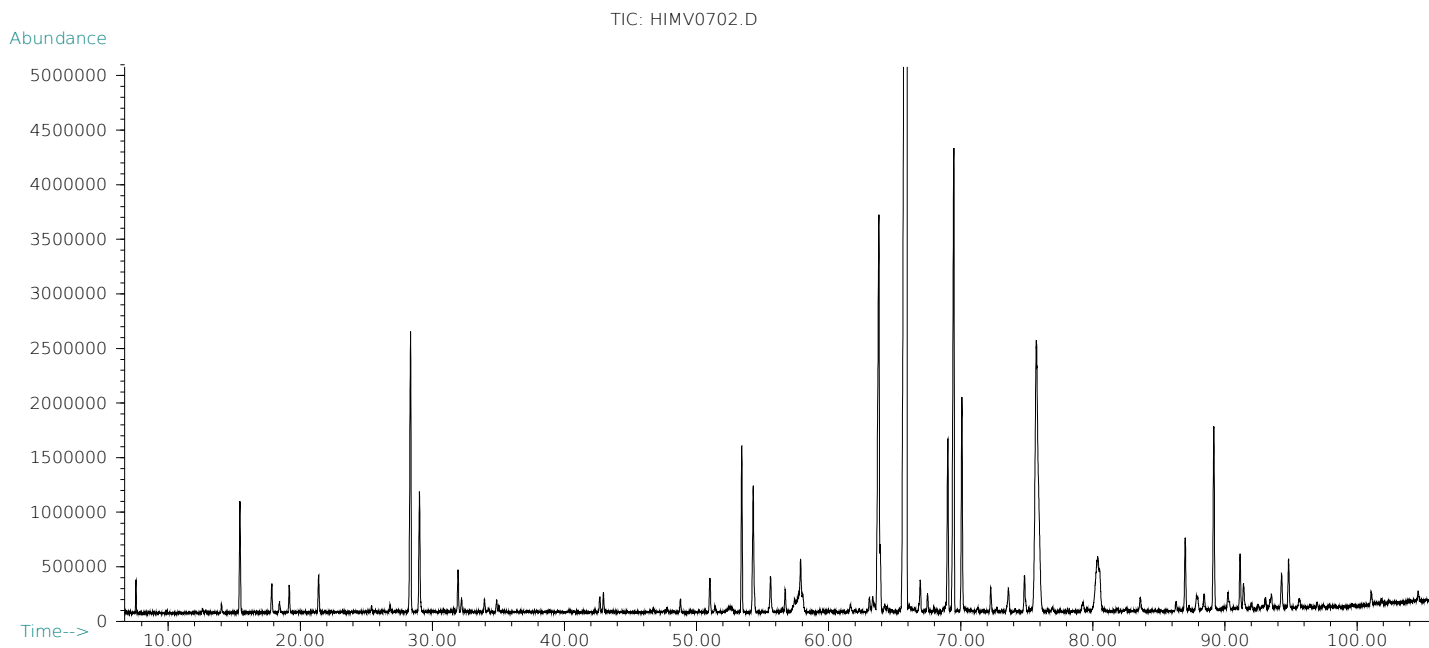


Tableau de résultats 1 : HELICHRYSUM ITALICUM JUILLET 2002

Pics	Temps de rétention	Constituants	%
1	7,5	3-METHYL-CYCLOHEXANONE	0,24
2	14,0	2-METHYL-3-PENTANONE	0,11
3	15,4	α -PINENE	1,39
4	17,8	α -FENCHENE	0,36
5	18,4	CAMPHENE	0,14
6	19,2	4-METHYL-3-HEXANONE	0,30
7	21,4	β -PINENE	0,46
8	26,8	α -TERPINENE	0,05
9	28,3	LIMONENE	3,89
10	29,0	1,8-CINEOLE	1,63
11	32,0	γ -TERPINENE	0,52
12	32,2	Trans- β -OCIMENE	0,19
13	33,9	p-CYMENE	0,21
14	34,3	2-METHYL-2-METHYLBUTYL BUTYRATE	0,10
15	34,9	TERPINOLENE	0,13
16	35,0	ANGELATE D'ISOBUTYLE	0,10
17	42,7	2-NONANONE	0,20
18	43,0	ANGELATE D'ISOAMYLE	0,21
19	48,8	CETONE ARTEMISYLE	0,16
20	51,0	ISOITALICENE ISOMERE	0,49
21	53,4	LINALOL	1,97
22	54,3	ISOITALICENE	1,94
23	55,6	α -cis-BERGAMOTENE	0,60
24	56,7	α -trans-BERGAMOTENE	0,30
25	57,4	2-UNDECANONE	0,86
26	57,9	TERPINENE-4-OL	0,88
27	58,1	β -CARYOPHYLLENE	0,27
28	63,0	ISOACORADIENE	0,25
29	63,3	ITALICENE ISOMERE	0,36
30	63,8	ITALICENE	7,00
31	63,9	α -TERPINEOL	0,86
32	65,7	ACETATE DE NERYLE	37,40
33	66,9	ITALICENE ISOMERE	0,42
34	67,5	ACETATE DE GERANYLE	0,29
35	69,0	α -CURCUMENE	2,49
36	69,4	PROPIONATE DE NERYLE	7,35
37	70,0	NEROL	3,02
38	72,3	COMPOSE PHENOLIQUE	0,32
39	73,6	BUTYRATE DE NERYLE	0,45
40	74,8	ISOBUTYRATE DE NERYLE	0,57

Tableau de résultats 2 : HELICHRYSUM ITALICUM JUILLET 2002

Pics	Temps de rétention	Constituants	%
41	75,7	ITALIDIONE I Mw=210 C ₁₃ H ₂₂ O ₂	7,00
42	75,8	ITALIDIONE II Mw=224 C ₁₄ H ₂₄ O ₂	3,33
43	80,3	ITALIDIONE III Mw=238 C ₁₅ H ₂₆ O ₂	1,80
44	80,5	VALERATE DE NERYLE	0,88
45	83,6	NEROLIDOL	0,27
46	87,0	GUAJOL	1,03
47	87,8	CETONE ALIPHATIQUE	0,19
48	87,9	ESTER PHENYLETHYLIQUE	0,19
49	88,4	EUDESMOL ISOMERE	0,30
50	89,1	Epi- γ -EUDESMOL	2,76
51	90,2	LACTONE Mw=249	0,38
52	91,1	γ -EUDESMOL	0,76
53	91,4	γ -EUDESMOL ISOMERE	0,46
54	93,1	GUIJOL ISOMERE	0,29
55	93,5	BULNESOL	0,34
56	94,3	α -EUDESMOL	0,53
57	94,8	β -EUDESMOL	0,69
58	101,1	DIONE Mw=266	0,20
59	104,6	DIONE mw=280	0,10
		TOTAL	99,98