

Daniel DANTIN Chimiste conseil

SARL PYRENESSENCES ANALYSES 2, chemin de la Plaine 11340 Belcaire FRANCE

33 (0) 4 68 31 77 83 • pyrenessences@aol.com • www.pyrenessences.com

Belcaire, le 23 sept, 11

FICHE D'ANALYSE

Nom botanique :---- CINNAMOMUM CAMPHORA

Nom commun :----- RAVINTSARA

N° de lot :----- AR1109102

Origine : ----- MADAGASCAR

Partie de la plante : - FEUILLE

Référence interne : - 5208

CLIENT :

CEVENAT SARL

MICHEL VANHOVE

LA CASTAGNADE

48 110 LE POMPIDOU

Caractéristiques d'analyse :

CPG : 5890 - SM : 5970 HEWLETT PACKARD / CPG-FID

Colonne : HP INNOWAX polaire : 60 m × 0,25 mm × 0,5 µm

Programmation de température : 6 mn à 60 °C – 2 °C/mn → 250 °C – 10 mn à 250 °C

Gaz vecteur He : 22 psis, Echantillon : 1 µl de 5% de solution dans l'Hexane,

Gamme de masse : 30 to 350, Les composés des huiles sont identifiés par une recherche combinée des temps de rétention (notre propre bibliothèque) et des spectres de masse (bibliothèque NKS 75 000 spectres),

Les % sont calculés à partir des surfaces de pics donnés par le GC/FID sans l'utilisation de facteur de correction,

Profil CHROMATOGRAPHIQUE

FID1 A, (Z:\VANHOVE\CC095208.D)

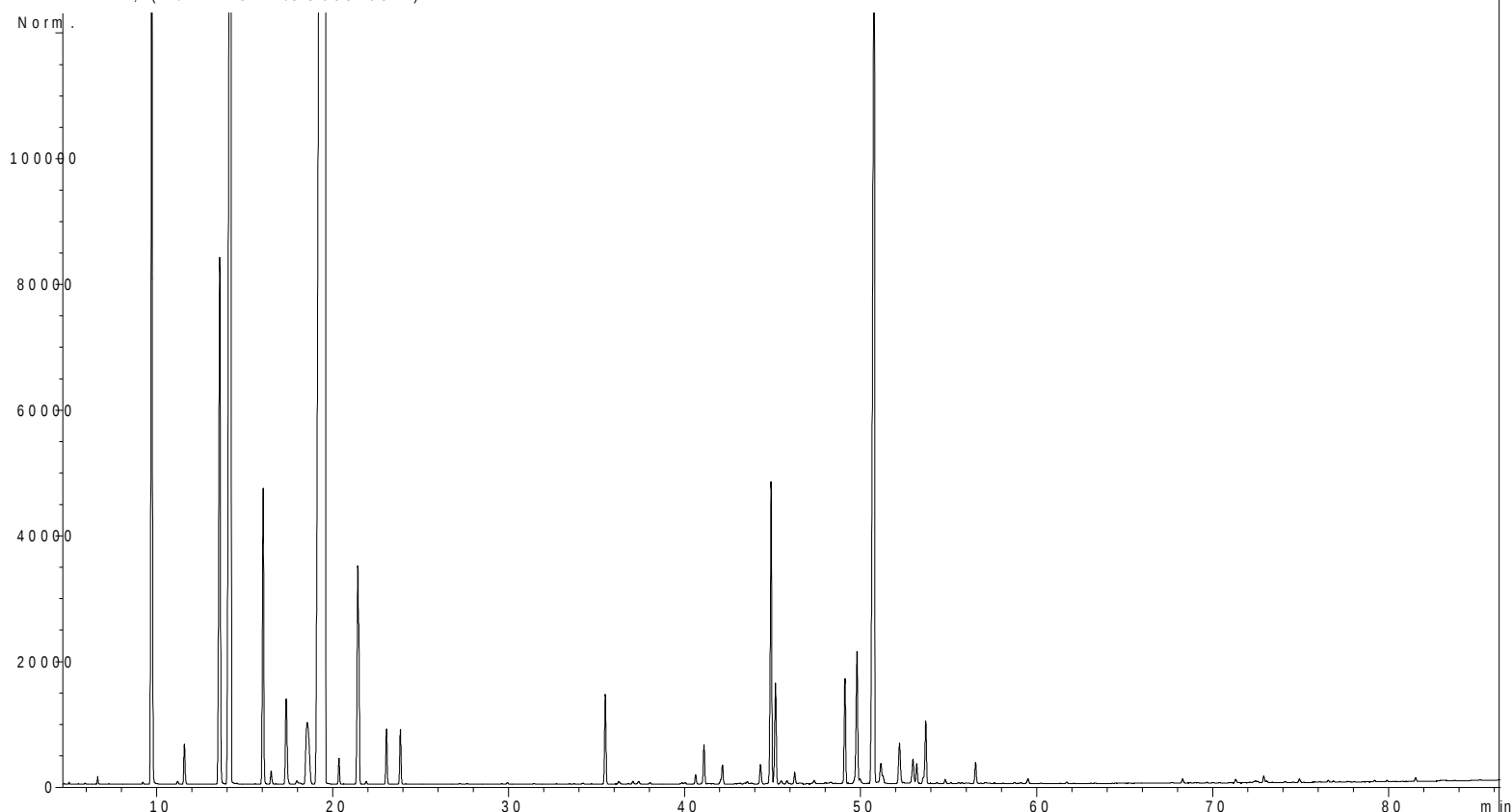


Tableau de résultats 1 : RAVINTSARA

LOT N° AR1109102

Pics	Temps de rétention	Constituants	%
1	5,1	ACETONE	0,01
2	6,7	ISOVALERALDEHYDE	0,03
3	9,3	TRICYCLENE	0,01
4	9,8	α-PINENE + α-THUYENE	5,50
5	11,3	α-FENCHENE	0,02
6	11,7	CAMPHENE	0,21
7	13,7	β-PINENE	3,47
8	14,3	SABINENE	15,12
9	14,5	PINADIENE	0,01
10	16,2	β-MYRCENE	1,61
11	16,6	α-PHELLANDRENE	0,07
12	16,9	ψ-LIMONENE	0,01
13	17,5	α-TERPINENE	0,60
14	18,1	2,3-DEHYDRO-1,8-CINEOLE	0,02
15	18,4	ISOSYLVESTRENE	0,01
16	18,7	LIMONENE	0,85
17	19,7	1-8- CINEOLE	55,38
18	20,5	Cis-β-OCIMENE	0,12
19	21,6	γ-TERPINENE + Trans-β-OCIMENE	1,67
20	22,0	3-HEXENOATE DE METHYLE	0,02
21	23,2	p-CYMENE	0,29
22	24,0	TERPINOLENE	0,29
23	27,4	6-METHYL-5-HEPTEN-2-ONE	0,01
24	27,8	1-HEXANOL	0,01
25	30,1	3-HEXEN-1-OL	0,01
26	34,2	α,p-DIMETHYLSTYRENE	0,01
27	35,5	α-CUBEBENE	0,02
28	35,6	Trans-THUYANOL	0,49
29	36,4	δ-ELEMENE + SESQUITERPENE	0,02
30	37,2	BICYCLOELEMENE	0,02
31	37,5	YLANGENE	0,02
32	38,0	α-COPAENE	0,01
33	40,0	β-BOURBONENE	0,01
34	40,2	CAMPHRE	0,01
35	40,7	α-GURJUNENE	0,01
36	40,8	LINALOL	0,04
37	41,2	Cis-THUYANOL	0,24
38	42,3	Trans-p-MENTH-2-EN-1-OL	0,13
39	43,3	α-SANTALENE	0,01
40	43,7	ε-CADINENE + FENCHOL	0,03
41	44,3	β-ELEMENE	0,12
42	45,0	β-CUBEBENE	0,04
43	45,1	TERPINENE-4-OL	1,78
44	45,3	β-CARYOPHYLLENE	0,66
45	45,5	6,9-GUAIADIENE	0,02

Tableau de résultats 2 : RAVINTSARA

LOT N° AR1109102

Pics	Temps de rétention	Constituants	%
46	45,8	AROMADENDRENE	0,02
47	46,4	Cis-p-MENTH-2-EN-1-OL	0,07
48	47,5	GERMACRENE A	0,03
49	48,3	ACETATE DE δ -TERPENYLE	0,02
50	48,4	ALLO-AROMADENDRENE	0,01
51	48,5	Trans-PINOCARVEOL	0,01
52	49,3	δ -TERPINEOL	0,63
53	49,8	α -HUMULENE	0,88
54	50,1	γ -SELINENE	0,04
55	50,6	γ -MUUROLENE	0,02
56	50,9	α-TERPINEOL	7,49
57	51,1	ACETATE DE TERPENYLE	0,01
58	51,3	BORNEOL	0,15
59	51,4	LEDENE	0,05
60	52,2	GERMACRENE D	0,31
61	52,4	SESQUITERPENE	0,01
62	53,1	β -SELINENE	0,18
63	53,3	α -SELINENE	0,12
64	53,5	Trans-PIPERITOL	0,03
65	53,7	BICYCLOGERMACRENE	0,39
66	54,3	SESQUITERPENE	0,01
67	54,8	δ -CADINENE	0,03
68	55,1	γ -CADINENE	0,01
69	55,6	δ -SELINENE	0,01
70	56,6	CADINA-1,4-DIENE	0,01
71	56,5	NEROL	0,12
72	59,5	GERMACRENE B + CALAMENENE	0,04
73	61,7	SAFROLE	0,01
74	68,3	OXYDE DE CARYOPHYLLENE	0,03
75	71,3	EPOXY-6,7-HUMULENE	0,03
76	72,4	SESQUITERPENOL	0,01
77	72,6	ELEMOL	0,01
78	72,9	GUAIOL	0,04
79	73,1	VIRIDIFLOROL	0,01
80	74,1	SESQUITERPENOL	0,01
81	74,6	ROSIFOLIOL	0,01
82	74,9	SPATHULENOL	0,02
83	76,7	COMPOSÉ OXYGÉNE	0,01
84	76,9	EUGENOL	0,01
85	79,2	SESQUITERPENOL	0,01
86	79,9	ISOSPATHULENOL ISOMERE	0,01
87	81,5	EUDESMA-7-EN-4-OL	0,02
		TOTAL	99,98