

Cevenat sarl
Michel Vanhove
La Castagnade
48 110 Le Pompidou France
Tél./fax : 04 66 60 38 33
michel@nature-helps.org

Daniel DANTIN
La gineste – 11340 BELVIS
Tél : 04 68 20 71 13
Fax : 04 68 20 76 56
Pyrenessences@aol.com

9juil. -04

FICHE D'ANALYSE

Nom botanique :---- ORMENIS MIXTA
Nom commun :----- CAMOMILLE SAUVAGE
Numéro du lot :----- ECHANTILLON 5
Origine : ----- MICHEL VANHOVE
Partie de la plante : - SOMMITÉ FLEURIE

Caractéristiques d'analyse :

CPG : 5890 - SM : 5970 HEWLETT PACKARD

Colonne : HP INNOWAX polaire : 60 m × 0,25 mm × 0,5 µm

Programmation de température : 6 mn à 50 °C – 2 °C/mn → 250 °C - 20mn à 250 °C.

Gaz vecteur He : 22 psi. Echantillon : 1 µl de 5% de solution dans l'Hexane.

Gamme de masse : 30 to 350. Les composés des huiles sont identifiés par une recherche combinée des temps de rétention (notre propre bibliothèque) et des spectres de masse (librairie NKS 75 000 spectres).

Les % sont calculés à partir des surfaces de pics sans l'utilisation de facteur de correction

Profil CHROMATOGRAPHIQUE

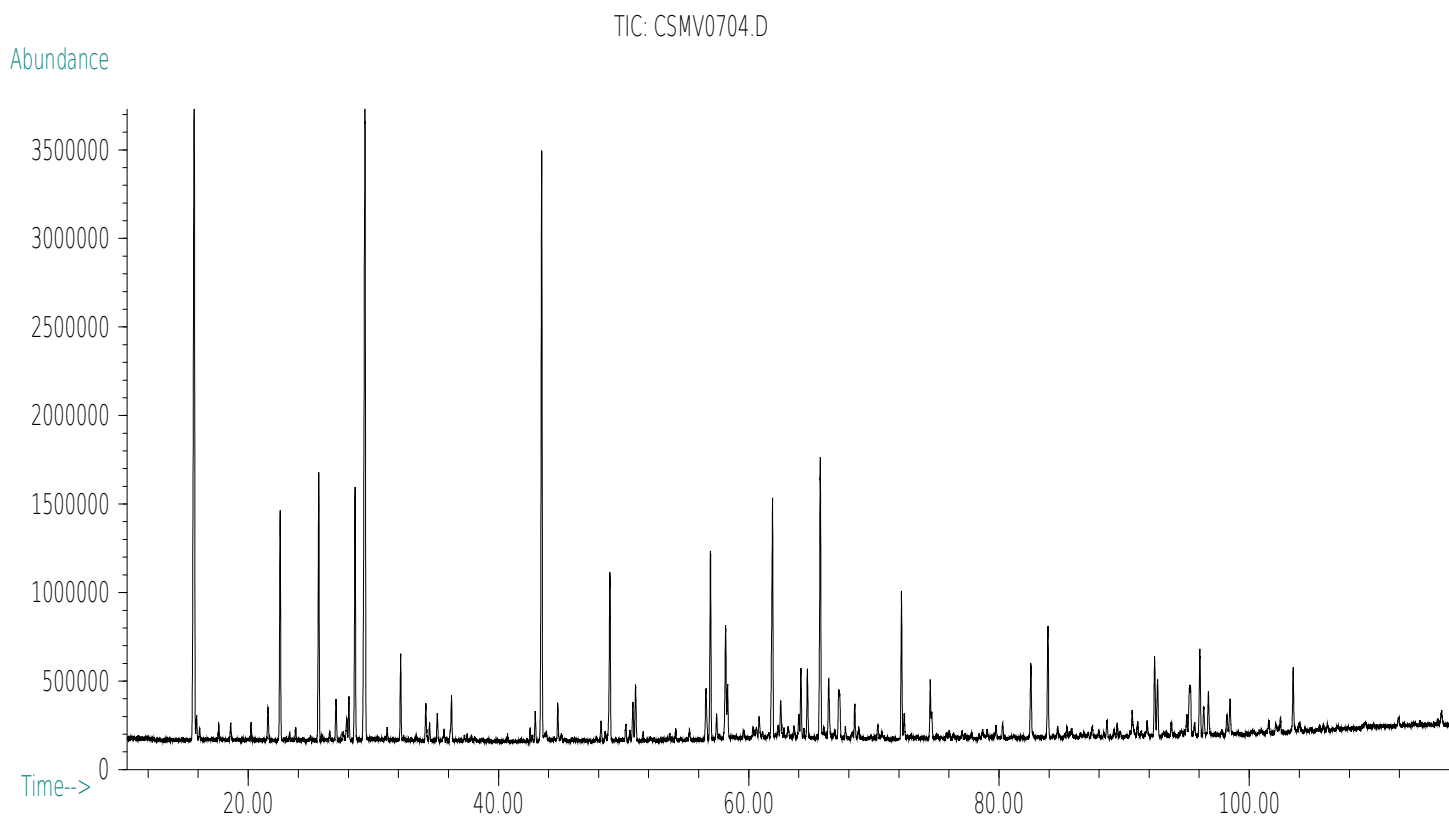


Tableau de résultats 1 : CAMOMILLE SAUVAGE

JUILLET 2004 – ECHANTILLON N° 5

Pics	Temps de rétention	Constituants	%
1	15,7	α-PINENE	11,86
2	15,9	α-THUYENE	0,30
3	16,1	SANTOLINATRIENE	0,17
4	17,6	BUTYRATE DE 1-METHYLETHYLE	0,19
5	18,6	CAMPHENE	0,23
6	20,2	ISOVALERATE D'ISOPROPYLE	0,20
7	21,6	β-PINENE	0,48
8	22,5	SABINENE	3,01
9	23,3	PINADIENE	0,08
10	23,8	ISOBUTYRATE DE PROPYLE	0,15
11	25,6	β-MYRCENE	3,43
12	25,9	α-PHELLANDRENE	0,08
13	26,5	ISOVALERATE D'ISOBUTYLE	0,13
14	27,0	α-TERPINENE	0,57
15	27,6	ISOBUTYRATE DE METHYLPROPYLE	0,18
16	27,9	ISOBUTYRATE D'ISOAMYLE	0,33
17	28,1	ISOBUTYRATE D'AMYLE	0,54
18	28,5	LIMONENE	3,43
19	29,3	1,8-CINEOLE	11,49
20	31,1	METHYL PENTANOL	0,18
21	32,2	γ-TERPINENE	1,00
22	34,2	p-CYMENE	0,54
23	34,5	2-METHYLBUTYRATE DE 2-METHYLBUTYLE	0,22
24	35,1	TERPINOLENE	0,37
25	35,6	ISOVALERATE D'ISOAMYLE	0,15
26	36,2	ISOBUTYRATE D'HEXYLE	0,66
27	37,3	METHYL PENTENOL	0,07
28	37,8	ALCOOL ALIPHATIQUE	0,09
29	40,7	ISOBUTYRATE ESTER	0,11
30	42,5	ALCOOL ALIPHATIQUE	0,15
31	42,9	YOMOGI ALCOOL	0,37
32	43,5	SANTOLINA ALCOOL	8,38
33	43,7	CAPROATE DE 2-METHYLBUTYLE	0,13
34	43,8	ESTER INSATURÉ	0,15
35	44,7	ARTEMISIA ALCOOL ISOMERE	0,46
36	45,1	PINADIENOL	0,09
37	48,2	Trans-THUYANOL	0,27
38	48,5	ELEMENE ISOMERE	0,16
39	48,9	γ-ELEMENE	2,63
40	50,2	CYCLOCOPACAMPHENE	0,24
41	50,5	α-ZIZANENE	0,16
42	50,7	α-COPAENE	0,54
43	51,0	ARTEMISIA ALCOOL	0,80

Tableau de résultats 2 : CAMOMILLE SAUVAGE

JUILLET 2004 – ECHANTILLON N° 5

Pics	Temps de rétention	Constituants	%
44	51,6	CAPROATE D'HEXYLE	0,08
45	53,7	LINALOL	0,09
46	54,2	Cis-THUYANOL	0,15
47	55,3	Trans-p-MENTH-2-EN-1-OL	0,16
48	56,6	PINOCARVONE	0,87
49	57,0	ACETATE DE BORNYLE	2,57
50	57,4	β -ELEMENE	0,37
51	58,2	TERPINENE-4-OL	1,79
52	58,3	β -CARYOPHYLLENE	0,78
53	59,6	Cis-p-MENTH-2-EN-1-OL	0,12
54	60,3	MYRTENAL	0,19
55	60,6	DEHYDROSABINACETONE	0,19
56	60,8	BUTYRATE DE BORNYLE	0,34
57	61,8	Trans-PINOCARVEOL	1,30
58	61,9	E- β -FARNESENE	2,61
59	62,3	Cis-3-HEXENYLE ESTER	0,24
60	62,6	LYRATOL	0,62
61	62,8	ACETATE TERPENIQUE	0,12
62	63,2	α -HUMULENE	0,23
63	63,6	CETONE TERPENIQUE	0,19
64	64,0	ACETATE DE MYRTENYLE	0,34
65	64,2	α -TERPINEOL	0,93
66	64,4	CALARENE	0,13
67	64,7	BORNEOL	1,00
68	65,7	GERMACRENE D	4,36
69	66,0	p-MENTHADIENOL + SESQUITERPENE	0,30
70	66,4	α -MUUROLENE	1,00
71	66,9	ISOVALERATE DE BORNYLE	0,17
72	67,1	α -FARNESENE	0,59
73	67,2	BICYCLOGERMACRENE	0,59
74	67,7	ACETATE DE GERANYLE	0,18
75	68,3	HEXANOATE DE BORNYLE	0,13
76	68,5	δ -CADINENE	0,49
77	68,8	γ -CADINENE	0,19
78	70,3	CUMINAL	0,24
79	70,6	MYRTENOL	0,15
80	72,2	OXYDE DE TAGETENONE Mw=166	1,81
81	72,4	OXYDE DE TAGETENONE ISOMERE Mw=166	0,36
82	74,5	OXYDE DE TAGETENONE ISOMERE Mw=166	1,11
83	75,8	PHENYL ETHYL ESTER	0,10
84	76,0	CUBENOL	0,12
85	77,1	ESTER ALIPHATIQUE	0,07
86	78,7	PIPERITENONE	0,18

Tableau de résultats 3 : CAMOMILLE SAUVAGE

JUILLET 2004 – ECHANTILLON N° 5

Pics	Temps de rétention	Constituants	%
87	79,1	Epi-CUBENOL	0,14
88	79,8	Trans-JASMONE	0,26
89	80,3	ETHYL JASMONATE	0,23
90	82,6	OXYDE DE CARYOPHYLLENE	1,33
91	83,9	NEROLIDOL	1,72
92	84,7	LEDOL	0,24
93	85,4	SESQUITERPENOL Mw=222	0,26
94	85,8	COMPOSÉ OXYGÉNÉ INSATURÉ	0,25
95	86,7	SESQUITERPENOL Mw=222	0,15
96	87,5	SESQUITERPENOL ALIPHATIQUE Mw=222	0,23
97	88,0	CETONE DÉRIVÉE	0,11
98	88,6	TRIMETHYLPENTADECANONE	0,27
99	89,2	ESTER BENZYLIQUE	0,15
100	89,4	SPATHULENOL	0,21
101	89,7	BENZOATE DE cis-3-HEXENYLE	0,10
102	90,5	SESQUITERPENONE	0,08
103	90,6	FOKIENOL	0,57
104	91,1	SESQUITERPENOL AROMATIQUE	0,25
105	91,8	T-CADINOL	0,28
106	92,5	CADINOL ISOMERE	1,26
107	92,7	α -MUUROL	0,92
108	93,8	α -BISABOL	0,24
109	95,0	α -CADINOL	0,35
110	95,3	CARYOPHYLLENAL Mw=218	1,36
111	95,6	SPATHULENOL ISOMERE	0,28
112	96,1	SPATHULENOL ISOMERE	1,31
113	96,4	COMPOSÉ OXYGÉNÉ ISOMERE Mw=218	0,48
114	96,7	COMPOSÉ OXYGÉNÉ ISOMERE Mw=218	0,75
115	98,2	SESQUITERPENOL Mw=220	0,35
116	98,5	SESQUITERPENOL Mw=220	0,61
117	101,6	COMPOSÉ ALIPHATIQUE OXYGÉNÉ Mw=238	0,22
118	102,1	EPOXYDE SESQUITERPENIQUE	0,17
119	102,3	SESQUITERPENOL Mw=220	0,09
120	102,5	COMPOSÉ AROMATIQUE OXYGÉNÉ ISOMERE Mw=234	0,25
121	103,5	COMPOSÉ AROMATIQUE OXYGÉNÉ Mw=234	1,03
122	104,0	SESQUITERPENOL Mw=220	0,24
123	105,6	SESQUITERPENOL Mw=220	0,09
124	105,9	COMPOSÉ AROMATIQUE OXYGÉNÉ	0,11
125	106,2	PENTACOSANE	0,12
126	109,3	HEPTENYL BENZENE	0,15
127	111,9	LACTONE DERIVEE ISOMERE Mw=206	0,20
128	115,4	LACTONE DERIVEE Mw=206	0,27
		TOTAL	100,00