

## FICHE D'ANALYSE

28 avr. 07

Nom botanique :---- BOSWELLIA CARTERII  
Nom commun :----- ENCENS  
Numéro du lot :----- AVRIL 2007  
Origine : ----- CEVENAT  
Partie de la plante : - OLEORESINE

CLIENT :  
CEVENAT SARL  
MICHEL VANHOVE  
LA CASTAGNADE  
48 110 LE POMPIDOU

### Caractéristiques d'analyse :

CPG 5890 / MS 5970 - Colonne : HP INNOWAX polaire : 60 m × 0,25 mm × 0,5 µm

CPG 5890 FID - Colonne : HP INNOWAX polaire : 60 m × 0,25 mm × 0,5 µm

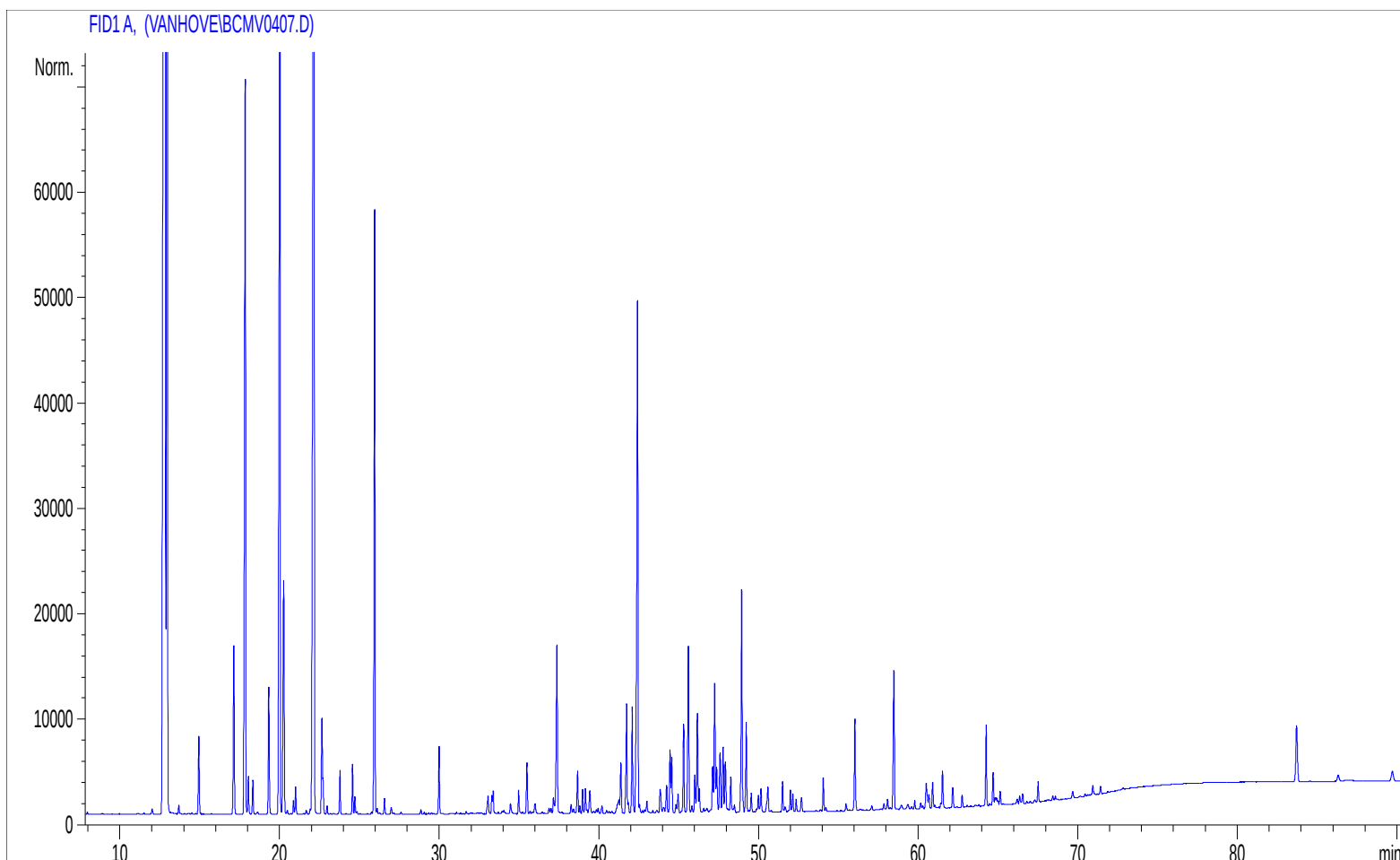
Programmation de température : 6 mn à 50 °C – 3 °C/mn → 250 °C – 20 mn à 250 °C.

Gaz vecteur He : 30 psis/FID, 23 psis/MS. Injecteur : split. Echantillon : 1 µl de 5% de solution dans l'Hexane.

Gamme de masse : 30 à 350. Les composés des huiles essentielles sont identifiés par une recherche combinée des spectres de masse (bibliothèque NIST 75 KL et bibliothèque personnelle) et des temps de rétention.

Les % sont calculés à partir des surfaces de pics donnés par le GC/FID sans l'utilisation de facteur de correction.

## Profil CHROMATOGRAPHIQUE



# TABLEAU DE RESULTATS 1 : ENCENS

LOT AVRIL 2007

Pics	Temps de rétention	Constituants	%
1	12,0	TRICYCLENE	0,04
2	12,9	<b><math>\alpha</math>-PINENE</b>	<b>29,91</b>
3	13,0	<b><math>\alpha</math>-THUYENE</b>	<b>8,31</b>
4	13,7	TOLUENE	0,05
5	14,5	$\alpha$ -FENCHENE	0,01
6	14,9	CAMPHENE	0,50
7	17,1	$\beta$ -PINENE	1,12
8	17,9	SABINENE	<b>5,16</b>
9	18,1	PINADIENE	0,23
10	18,3	PINADIENE ISOMERE	0,21
11	18,6	p-MENTH-2-ENE	0,02
12	19,4	$\Delta$ 3-CARENE + 2-HEXANOL	0,81
13	20,1	<b><math>\beta</math>-MYRCENE</b>	<b>7,44</b>
14	20,3	$\alpha$ -PHELLANDRENE	1,83
15	20,5	$\psi$ -LIMONENE	0,02
16	20,9	MENTHATRIENE ISOMERE	0,08
17	21,0	$\alpha$ -TERPINENE	0,17
18	21,7	2,3-DEHYDRO-1,8-CINEOLE	0,02
19	21,9	ISOSYLVESTRENE	0,03
20	22,2	<b>LIMONENE</b>	<b>12,47</b>
21	22,7	1,8-CINEOLE + $\beta$ -PHELLANDRENE	0,77
22	23,0	MENTHATRIENE ISOMERE	0,05
23	23,8	Cis- $\beta$ -OCIMENE	0,25
24	24,6	$\gamma$ -TERPINENE	0,30
25	24,7	Trans- $\beta$ -OCIMENE	0,10
26	24,9	MENTHATRIENE ISOMERE	0,02
27	26,0	<b>p-CYMENE</b>	<b>3,74</b>
28	26,6	TERPINOLENE	0,09
29	27,0	ISOVALERATE D'ISOAMYLE	0,04
30	28,9	EPOXYDE DE Trans- $\beta$ -OCIMENE	0,03
31	30,0	2-OCTANOL	0,41
32	33,0	ALCOOL TERPENIQUE	0,14
33	33,3	METHYL-p-CRESOL	0,10
34	33,4	PERILLENE	0,13
35	34,1	ESTER ALIPHATIQUE INSATURÉ	0,03
36	34,5	$\alpha$ ,p-DIMETHYLSTYRENE	0,08
37	35,0	$\beta$ -THUYONE	0,14
38	35,5	$\alpha$ -CUBEBENE	0,33
39	36,0	ACETATE D'OCTYLE	0,10
40	36,5	$\gamma$ -ELEMENE	0,02
41	37,0	SESQUITERPENE	0,03
42	37,2	SESQUITERPENE	0,11
43	37,4	$\alpha$ -COPAENE	1,22

# TABLEAU DE RESULTATS 2 : ENCENS

LOT AVRIL 2007

Pics	Temps de rétention	Constituants	%
44	38,3	COMPOSÉ EPOXY TERPENIQUE	0,06
45	38,4	$\alpha$ -BOURBONENE	0,04
46	38,7	$\beta$ -BOURBONENE	0,29
47	39,0	LINALOL	0,14
48	39,2	$\alpha$ -GURJUNENE	0,19
49	39,4	$\beta$ 1-CUBEBENE	0,19
50	39,8	SESQUITERPENE	0,02
51	40,0	p-MENTHENAL ISOMERE	0,04
52	40,2	trans-p-MENTH-2-EN-1-OL	0,05
53	41,1	$\epsilon$ -CADINENE	0,07
54	41,2	SESQUITERPENE	0,11
55	41,4	ACETATE DE BORNYLE + $\alpha$ -trans-BERGAMOTENE	0,33
56	41,7	$\beta$ -ELEMENE	0,76
57	41,8	$\beta$ -CUBEBENE	0,06
58	42,1	TERPINENE-4-OL	0,72
59	42,5	<b><math>\beta</math>-CARYOPHYLLENE</b>	<b>4,23</b>
60	42,6	MENTHADIENOL ISOMERE	0,05
61	42,9	SESQUITERPENE	0,02
62	43,0	Cis-p-MENTH-2-EN-1-OL	0,09
63	43,8	GERMACRENE A + MYRTENAL	0,20
64	44,2	Trans-VERBENOL	0,21
65	44,5	Trans-PINOCARVEOL	0,40
66	44,6	ALLO-AROMADENDRENE + VERBENOL ISOMERE	0,35
67	44,8	ESTER TERPENIQUE	0,05
68	45,0	$\beta$ -CADINENE	0,13
69	45,3	Cis-VERBENOL	0,53
70	45,6	$\alpha$ -HUMULENE	1,16
71	45,8	CRYPTONE	0,04
72	46,0	$\alpha$ -TERPINEOL	0,23
73	46,2	$\gamma$ -MUUROLENE	0,71
74	46,3	CALARENE ISOMERE	0,16
75	46,8	MENTHADIENOL ISOMERE	0,06
76	47,1	p-MENTHA-1,2-DIEN-8-OL	0,26
77	47,3	GERMACRENE D	0,88
78	47,4	VERBENONE	0,31
79	47,6	$\alpha$ -MUUROLENE	0,45
80	47,8	$\beta$ -SELINENE	0,41
81	47,9	$\alpha$ -SELINENE	0,33
82	48,3	CARVONE	0,22
83	48,5	CETONE CYCLOTERPENIQUE	0,03
84	49,0	$\delta$ -CADINENE	1,57
85	49,2	$\gamma$ -CADINENE	0,59
86	49,5	SESQUITERPENE	0,12

# TABLEAU DE RESULTATS 3 : ENCENS

LOT AVRIL 2007

Pics	Temps de rétention	Constituants	%
87	50,0	MYRTENOL	0,13
88	50,2	CADINA-1,4-DIENE + CUMINAL	0,17
89	50,6	Cis-SABINOL	0,21
90	51,5	Trans-CARVEOL	0,18
91	51,7	HYDROXY-p-CYMENE-8-OL	0,04
92	52,0	p-CYMENE-8-OL	0,12
93	52,1	CALAMENENE	0,12
94	52,3	COMPOSÉ EPOXY TERPENIQUE	0,08
95	52,7	Cis-CARVEOL	0,10
96	54,0	Épi-CUBEBOL	0,21
97	55,5	CALACORENE	0,06
98	56,0	CUBEBOL	0,54
99	56,2	PALUSTROL	0,10
100	57,1	CALACORENE ISOMERE	0,03
101	57,8	SESQUITERPENOL Mw=222	0,04
102	58,1	OXYDE DE D'ISOCARYOPHYLLENE	0,07
103	58,5	OXYDE DE CARYOPHYLLENE	0,94
104	59,0	NEROLIDOL	0,05
105	59,8	SESQUITERPENOL	0,05
106	60,1	GERMACRADIENOL	0,04
107	60,5	EPOXY-6,7-HUMULENE	0,24
108	60,7	EPI-CUBENOL	0,09
109	60,9	CUBENOL	0,17
110	61,0	ELEMOL	0,02
111	61,5	VIRIDIFLOROL	0,26
112	62,2	10-épi-γ-EUDESOL	0,13
113	62,7	SPATHULENOL	0,08
114	64,2	T-CADINOL	0,52
115	64,7	γ-MUUROLOL	0,23
116	64,8	GERANYLGERANIADIENE	0,05
117	64,9	CARVACROL	0,08
118	65,1	α-MUUROLOL	0,09
119	66,2	α-EUDESOL	0,03
120	66,3	α-CADINOL	0,05
121	66,5	β-EUDESOL	0,07
122	67,5	CEMBRENE Mw=272	0,14
123	69,7	DITERPENE Mw=272	0,06
124	70,9	EPOXYDE SESQUITERPENIQUE	0,07
125	71,4	DITERPENOL Mw=290	0,05
126	83,7	ACETATE D'INCENSOLE	0,58
127	86,3	CEMBRENOL	0,07
128	89,7	INCENSOLE	0,12
		TOTAL	<b>100,00</b>